

SUTEA GERTATUZ GERO  
OIHUKATU **SUA!!**



Suteak  
prebenitzeko  
gida

## HITZ BATZUK AMA, AITA, AITONA-AMONA, IZEBE-OSABENTZAT...

Etxeko txikiengana pentsatuta prestatu dugu gida hau, lehen hartu-emanan izan dezaten eta autobabesarekin lotura duen guztiaz jabetu daitezenean, hau da, larrialdi egoera baten aurrean praktikan jarri beharreko prebentzio jokabideak eta jarduketa tresna egokiak ezagutu ditzaten.

Hala ere, gure ustez, oso garrantzitsua da familia osoa inplikatzeko gai honetan, sute bat gertaera beldurgarria izan daitekeelako eta, eraginak ikaragarriak izan daitezkeelako; beraz, funtsezkotzat jotzen dugu denon konpromisoa izatea, gure seme-alaben segurtasuna eta integritatea gure eskuetan dagoelako. Beraz, guraso, izeba-osaba, aitona-amona eta gainerako senitartekoei zuzendutako gida honetan «Biziraupenaren bidea» deitu diogun laburpen grafiko bat sartu dugu; izan ere, laburpen horrek modu errazean, bost urratsetan, adierazten digu sute bat prebenitzeko egin behar dena eta, sutea piztu bada, nola aritu behar den.

Larrialdiak ustekabeko gertaerak dira eta, ondorio larririk gabe konpondu ahal izateko, edo eraginak murrizteko, jarduketa azkarrak eta ordenatuak gauzatu behar dira. Oso komenigarria da aurreikustea zer motatako ekintzak egin behar diren etxean sute bat izanez gero. Oinarrizko neurria da oso ondo ezagutzea etxebizitza bera (gelak, bazterrak), kokatuta dagoen komunitatea edo urbanizazioa, eta gune komunak (garajea, trastelekua, etab.), eta baita ere jakitea zein aldetara irekitzen diren ateak eta leihoak; izan ere, informazio horiek premiazkoak dira:

- Suaren jatorria aurkitzeko.
- Jakiteko non dauden sua itzaltzeko baliabide gertuenak.
- Ihes egiteko bide onena ezagutzeko.

Komenigarritzat jotzen dugu familia artean aztertzea eta azaltzea zer egingo genukeen etxea uztera behartuko gintuen egoera baten aurrean, egoera hori gertatuz gero, bizkor mugitu ahal izateko eta jokabide lasaia eta ordenatua izateko. Hori lortzeko, urrats hauek egin behar dira:

1. Ihes egiteko ibilbide desberdinak aztertu, larrialdiaren arabera eta sutea piztu daitekeen tokiaren arabera.
2. Planaren berri eman etxeko guztiei.
3. Praktikan jarri plana, denek ezagutu dezaten.

Gainera, gure ustez, ke detektagailua etxe guztietan egon beharko litzatekeen elementu bat da. Dispositibo arrunt hori funtsezkoa da bizitzak salbatzeko, batez ere lo gaudenean, orduan ahulagoak baikara; izan ere, tresna horrek ematen digun abisu goiztiarrak denbora oso baliagarria ematen digu sute-hasiera baten aurrean jardun ahal izateko edo arriskutik ihes egiteko.

## OINARRIZKO EKIPOA ETXEAN

Sua itzaltzeko manta



Ke detektagailua

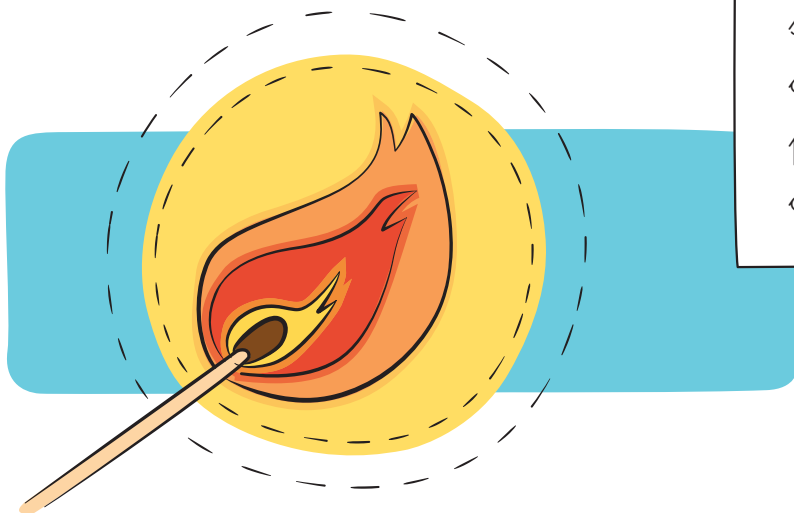


Su itzalgailua

Informazio gehiago nahi izanez gero, sar zaitez gure web orrian:

[www.fundacionmapfre.org](http://www.fundacionmapfre.org)  
[www.aptb.org](http://www.aptb.org)

## ZER DA SUA?



Errekuntza deitzen diogun erreakzioak sortutako beroa eta argia da sua. Sua errekuntza prozesu horren ondorioz ihusi eta

sentitu dezakeguna da; izan ere, argia ematen duten sugarra egiten ditu, beroa ematen du eta kea sortzen du.

Su kontrolatua oso baliagarria da janariak prestatzeko, berotzeko hotza dugunean, eta argia emateko (adibidez, gure urtebetetzeko tarta); baina kontrolatu gabe dagoenean, «sutea» deitzen diogu eta, orduan, oso arriskutsua da eta oso kaltegarria pertsona, animalia, landare eta gauzentzako.



NOLA SORTZEN DA?

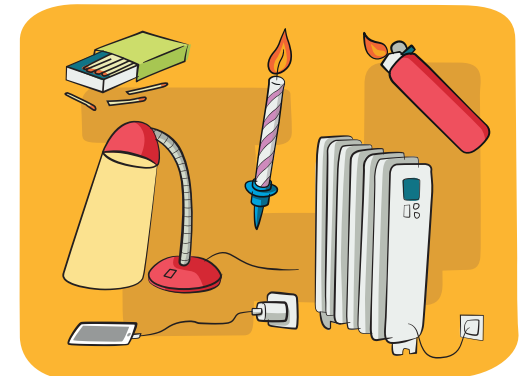
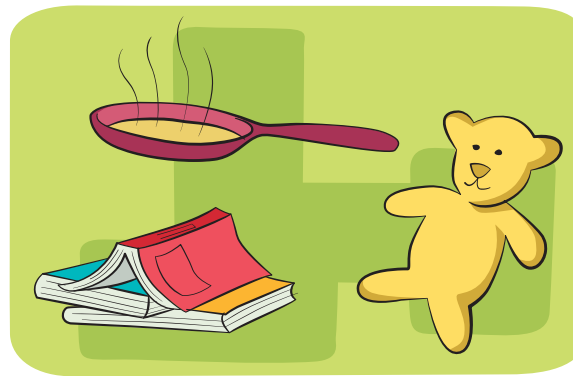
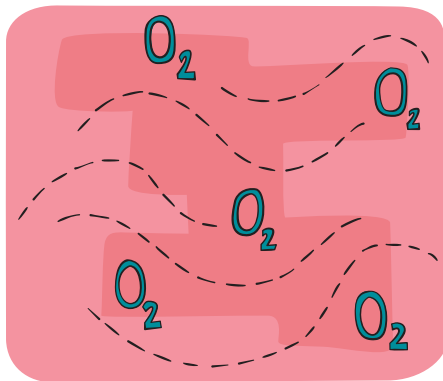


Hiru gauza  
behar dira:

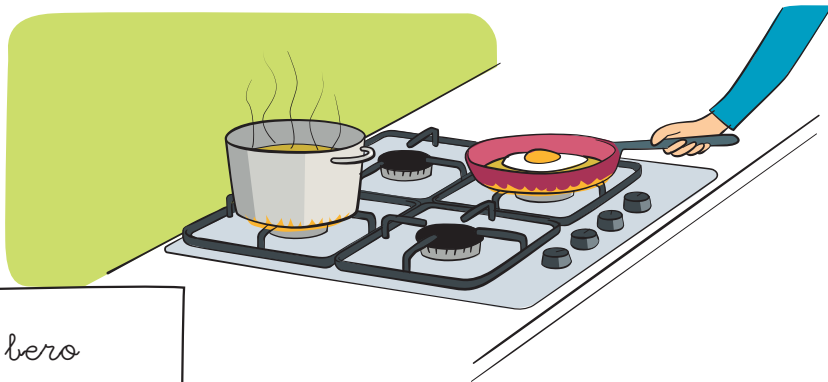
AIREA (oxigenoa  
duelako).

ERREGAIA (izan daiteke  
jostailu bat, manta bat,  
liburu bat, zartaginean  
dagoen olioa, etab).

...eta BEROA ematen  
duen zerbait (pospoloa,  
berogailua, kandela,  
metxeroa...).



# ZERTARAKO BALIO DU?



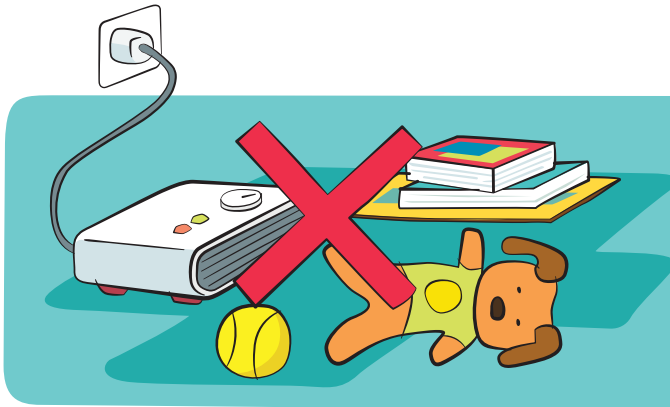
Neguan bero egoteho, janaria prestatzeko edo pastelak egiteko, eta argia izateko.



Suak larruazala erre diezaguke, eta keak arnasa hartzea galarazten digu, eztula eragiten digu eta begiak erre eta malhotan jartzen ditu.

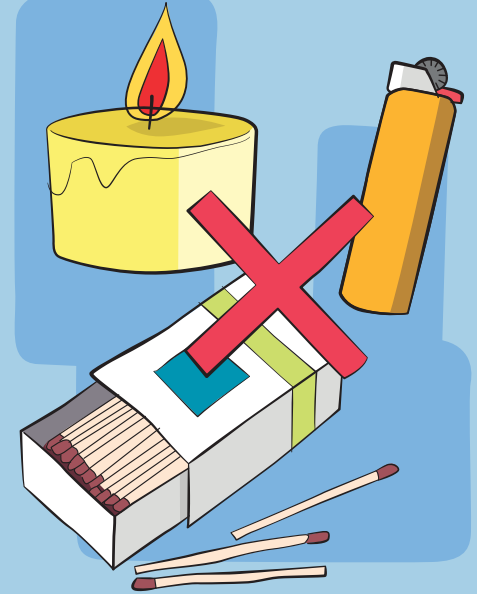
## SUA KALTEGARRIA IZAN DAITEKE GURETZAT?

## ZER SAIHESTU BEHAR DUGU?



Ez dugu jarriko jostailurik, libururik edo arroparikugarretatik edo gauza beroetatik gertu (berogailu, bainugelako berogailu, suhaldeko sugar eta antzekoetatik gertu), su hartzeko arrisku handia baitago.

Ez dugu piztuta edo kargatzen utziiko mugikorra, ordenagailua edo tableta ohe edo sofa gainean, asho berotzen baitira eta, ondorioz, maindireak edo ohazala erre daitezke eta sutea sortu.



Ez dugu jolastuko pospolo, metxero edo kandelekin, sutea eragin dezakegulako oso erraz, nahi gabe.

ETXEAN SUTEA IZANEZ GERO,  
ZER EGIN BEHAR DUGU?

- Esan helduei sua dagoela.
- Lasai egon. Praktikan jartzen badugu dahi gun guztia dena ondo aterako da, eta berehala izango dugu laguntza.



- Urrun zaitetz sua dagoen tokitik, etxetik irten eta kalera atera; erabili beti eskailerak, inoiz ez igogailua.
- Sua ez bada gure etxean piztu eta eskaileretan ke aho baldin badago, etxean geldituho gara.



Gure inguruan pertsona heldurik ez badago, guk geuk markatuho dugu 112 zenbakia eta «deitu» sakatuho dugu laguntza eskatzeko.

Helbidea emango diozu erantzun duen pertsonari (non zauden esango diozu), suhiltzaileek lehenbailehen iris daitezten.

Ateak eta leihoak itxi behar dira; bestela, suak jarraitu egingo ditu, eta oso azkar zabalduko da.

Ateak eta leihoak ixten baditugu, suari airea kentzen diogu eta motelago zabalduko da.







Jantzi, oihal edo toallaren bat izanez gero, atearen behealdea estaltzeko erabiliho dugu, kea sar ez dadin.



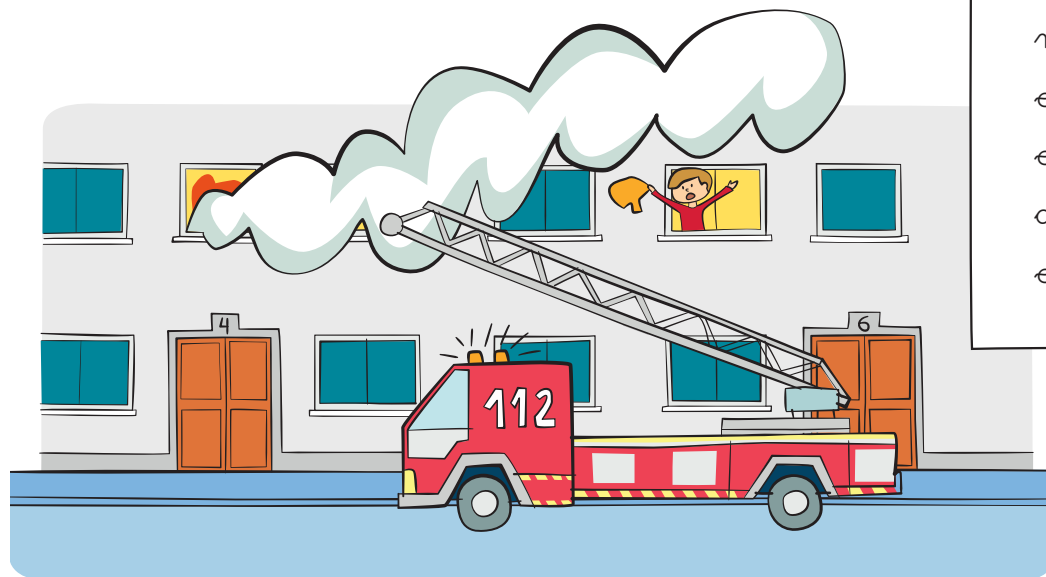
Kea airean gelditzen da eta sabai aldera joaten da. Ke asko baldin badago, hobe da lau hankan eta lurrari itsatsita ibiltzea, hor aire gehiago dagoelako eta arnasa hobeto hartuko dugulako.

Ez da urduririk jarri behar, ezta beldurtu ere. Gida honetan ikasi duguna egiten badugu ez zaigu ezer txarrik gertatuho.

## ZER EZ DUGU EGIN BEHAR?



Inoiz ez ezkutatu, alderantziz: egoera larrian baldin bazaudete gerturatu leiho batera, kanpotik ikusiah izateho moduan. Astindu jantzi edo oihal bat eta laguntza eskatu oso ozen, ahalik eta azharren erreshatatzerara etor daitezzen.

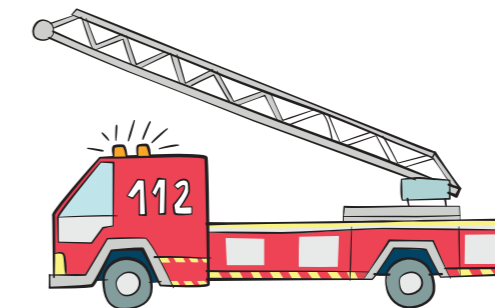


LARRIALDI BAT  
GERTATUZ GERO,  
112-RA DEITU



Eduki nazazu eskura,  
sutea nola prebenitu  
ikasiko duzu, eta ezin izan  
bada saihestu, zer egin  
behar duzun esango dizut.

BIZIRAUPENAREN  
BIDEA SUTEETAN  
FAMILIENTZAKO GIDA AZKARRA



# BIZIRAUPENAREN BIDEA SUTEETAN



1



2



3



4



5



- Ez kargatu gehiegi entxufeak.
- Ez erre ohean.
- Ez erabili ikatz-sutontzirik.
- Ez jarri berogailurik gortinetatik gertu.
- Ez bota urik sutan dagoen zartagin edo frijigailu batera.
- Ez estali geletako aireztapen saretak gasa erabiltzen duten gailuekin.
- Ez utzi mugikorra, ordenagailu eramangarria edo tableta ohe edo sofa gainean, eta ez aldatu kargagailuak gailuen artean.



- Erabili soilik CE marka duten erregeletak eta gailu elektrikoak.
- Mantendu egoera onean instalazio elektrikoa eta egiaztatu aldian-aldian automatiko diferentziala. Edozein zalantza izanez gero, egin kontsulta profesional bati.
- Gas-instalazioen arauzko ikuskapenak egin.
- Itzali kandelak etxetik ateratzen zarenean.
- Garbitu ke-kanpaia noizean behin.



- Lo gaudenean sortu den sute batetik bizirik ateratzeko sistema onena da su detektagailua.
- Ahal baduzu, jarri detektagailuak etxeke gela guztietan.
- Jarri sabaian, ate eta leihoetatik urrun.
- Egiaztatu aldian-aldian ondo funtzionatzen dutela.



## EZ HARTU ARRISKURIK

- Sua txikia baldin bada eta arriskurik ez badago, saiatu zaitetz su-itxalgailu batekin edo sua itzaltzeko manta batekin itzaltzen (nola erabiltzen diren jakinez gero).

## EZIN BADA ITZALI

- Etxean dauden guztiei abisatu.
- Itxi atea suari.



## ETXETIK ATERA AHAL BAZARA

- Ez hartu ezer, bakarrik giltzak eskura baldin badaude (ez galdu denborarik giltzak bilatzen), itxi ateak eta ez sartu berriro.
- Ez erabili igogailurik.
- Deitu 112 zenbakira kanpoan zaudenean.
- Ez atera inoiz eskailetara kea baldin badago, tranpa hilgarri bat izan daiteke.

## EZIN BAZARA ETXETIK ATERA

- Deitu 112 zenbakira.
- Urrun zaitetz ke eta sugarretatik.
- Inoiz ez ireki ate bero bat.
- Itxi ateak eta, ahal bada, estali zirrikituak oihal hezeekin.
- Jarri leihoan kanpotik ikusia izateko moduan eta itxaron erreskatatua izan arte.
- Ez irten leihotik.



- Itxaron kalean suhiltzaileak iritsi arte eta eman beraiei etxeke giltzak.
- Eman suhiltzaileei ahal duzun informazio guztia, bereziki pertsonaren bat falta dela sumatzen baduzu.
- Ez itzuli eraikineria suhiltzaileek baimendu arte.

# OHARRAK

Handwriting practice lines consisting of two columns of horizontal dotted lines.

OHARRAK

Handwriting practice area consisting of two columns of horizontal dotted lines.

Koordinazioa: Elena Muñoz Ayuso-Morales, Jesús Hernández Hueros,  
David García Marqués, Antonio García Infanzón eta Jesús Monclús González

Edizioa: Miriam López Díaz

Irudiak eta konposizioa: Elisa Lara Campos

Inprimategia: Naturprint

© testuena: Fundación MAPFRE

© irudiena: Elisa Lara Campos

Edizio honena:

© Fundación MAPFRE

P.º de Recoletos, 23

28004 Madril. Espainia

[www.fundacionmapfre.org](http://www.fundacionmapfre.org)

ISBN: 978-84-9844-742-2

Lege Gordailua: M-30707-2019

Obra honen edozein erreproduzio, distribuzio, komunikazio publiko edo transformazioa forma jabeen oniritziarekin bakarrik egin daiteke, legean aurreikusitako salbuespena izan ezik.

Doako materiala. Salmenta debekatuta.

Lehenengo edizioa: 2019ko iraila.

SUTEA GERTATUZ GERO  
OIHUKATU **SUA!!**



Fundación **MAPFRE**