

E meu quadern de prevenció d'incendis i altres riscos



Edició per a la Setmana de la Prevenció d'Incendis de la FUNDACIÓN MAPFRE i APTB
Primera edició en català. Octubre 2015

Elaboració: APTB (Asociación Profesional de Técnicos de Bomberos)

Coordinació

FUNDACIÓN MAPFRE

Jesús Vicente Hernández Hueros

Il·lustracions, disseny i maquetació

APTB

Natalia Rodríguez Calle

© FUNDACIÓN MAPFRE, 2015

Dipòsit legal: M-32286-2015

Edita FUNDACIÓN MAPFRE

Imprès a Espanya

EXEMPLAR GRATUÏT. PROHIBIDA LA VENDA.

S'autoritza la reproducció parcial de la informació que conté aquest quadern sempre que se n'esmenti la procedència.

EL MEU QUADERN DE PREVENCIÓ D'INCENDIS I ALTRES RISCS és part del material educatiu creat per a la **SETMANA DE LA PREVENCIÓ D'INCENDIS** que organitzen conjuntament des de l'any 2006 la **FUNDACIÓN MAPFRE**, l'Asociación Profesional de Técnicos de Bomberos (**APTB**) i els serveis de bombers de diverses administracions espanyoles.

La **SETMANA DE LA PREVENCIÓ D'INCENDIS** té per objectiu transmetre a la població en general nocions d'autoprotecció. Volem que tothom aprengui a reconèixer els riscos d'incendi en el seu entorn: cases, centres de treball, comerços i llocs d'oci.

Amb aquesta publicació, els escolars coneixeran els riscos que es poden trobar en la vida quotidiana i també com prevenir-los. Aprendran com evitar els incendis, quins objectes són més perillosos, què s'ha de fer en cas d'incendi, quin és el telèfon d'emergència, descobriran equips de protecció com extintors, hidrants, etc.

Si voleu més informació, podeu fer les vostres consultes al telèfon 91 602 52 21 o podeu accedir a:

www.fundacionmapfre.org

www.aptb.org

www.semanadelaprevencion.com

**Fundación
MAPFRE**



El meu quadern de prevenció

Hola, com va?

Quan éreu petits, us hem ensenyat els perills de foc amb contes i jocs.

Ara que ja sou grans, i que sabeu moltes més coses, toca que us expliquem el que s'ha de fer per no córrer riscos amb el foc i ensenyar-vos què és, com es produeix i com heu d'actuar.

És important que sapiguen els perills que correu quan jugau a les vostres festes, quan sortiu d'excursió o feis explotar petards i focs artificials.

Heu de saber com disminuir els riscos perquè no es produeixi cap foc, però també és molt important que sapiguen com lluitar-hi si en trobau algun.

Per això, us explicaré què és un detector d'incendis i les classes que n'hi ha, a més us ensenyaré altres coses que serveixen per avisar del perill de foc o coses que usen els bombers per apagar-lo.



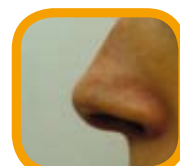
Al final del quadern hi ha les solucions als jocs.

**DIVERTIU-VOS I
APRENEU MOLT!**

El triangle del foc

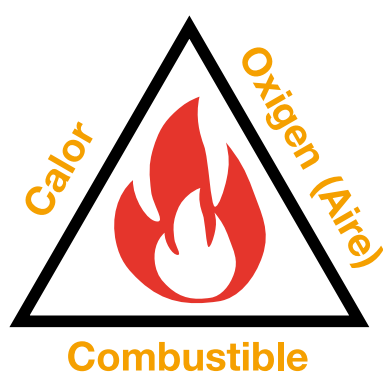
Segurament tots heu vist alguna vegada un foc. El foc apareix quan combinam tres elements. Recordau, a classe de mates, quan us han explicat què és una equació? Idò, bé, farem una equació amb:

- El: que és qualsevol cosa que es pugui cremar, com per exemple un paper, una espelma o el sofà de ca vostra.
- El: que és un gas que es troba en l'aire que ens envolta. Segur que sabeu que el respiram i que, si no ho féssim, ens ofegaríem. Al foc li passa el mateix.
- La: és el darrer element que queda de l'equació. Si tenim qualsevol cosa que pugui produir-la, com un encenedor o un misto, completarem l'equació.



Intentau, ara, escriure l'equació:

..... + + = FOC



Podem formar el **triangle del foc**:

Ja hem vist que si formam l'equació ajuntant els tres elements, produïrem foc. Tots tres són necessaris, així que, si el volem apagar, hem de pensar quin dels tres convé eliminar.

- Què passa quan es consumeix una espelma? S'apaga perquè, al foc, no li queda COMBUSTIBLE per cremar.
- I què us sembla que fa un bomber quan tira aigua al foc? L'apaga eliminant la CALOR.



Sabeu què és un detector d'incendis?



És un aparell que ens ajuda, com els electrodomèstics de la casa.

Sabeu com funciona? Us ho explicaré. Quan s'inicia un incendi el detecta i ens avisa del perill fent sonar una alarma. Són de gran ajuda, perquè, en començar, tots els incendis són petits i si alguna cosa ens avisa podem cercar on és i apagar-lo o posar-nos fora de perill.

Segurament pensau que vosaltres us n'adonàrieu, si es produís un foc a ca vostra, però imaginau-vos què passaria si fos a la nit, quan dormiu. En aquest cas, us avisaria el nostre amic, el detector.

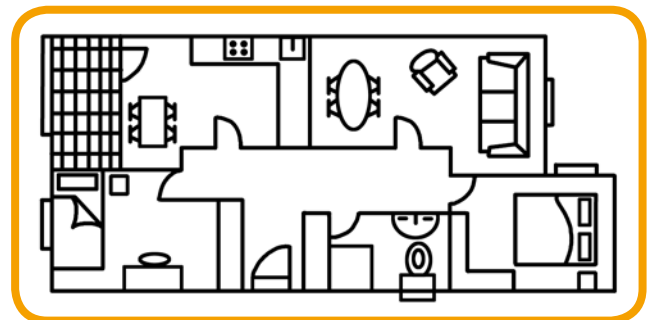
És obligatori posar-ne als hospitals, hotels, escoles i en edificis públics, i encara que no ho és a les cases particulars, seria una bona idea tenir-ne a ca vostra.

Perquè funcioni bé, s'ha de col·locar en el centre del sostre lluny dels cantons i entre la zona on es produeixen la majoria dels incendis (la cuina i la sala) i els dormitoris.

N'hi ha diversos tipus:

- Detector de **flama**
- Detector de **fum** i gasos
- Detector de **calor**

Una prova, on col·locaries el detector en aquesta casa?



Tots els detectors automàtics tenen el mateix funcionament: en detectar l'incendi fan un senyal que activa l'alarma.

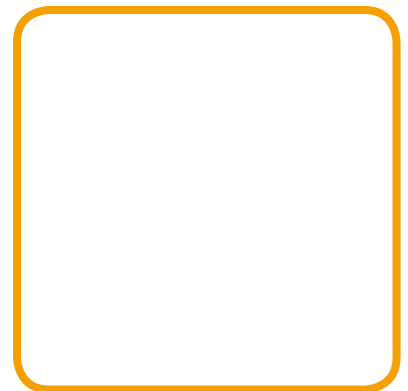
Sabeu què és un polsador?

És un aparell com un botó que, en pitjar-lo, envia un senyal a la central d'incendis i des d'allà fan sonar l'alarma perquè tots els que la sentin sàpiguen que hi ha un incendi.

Es posen a les parets i són de color vermell. Alguns poden tenir una tapa que s'ha d'aixecar per pitjar el botó i se sol senyalitzar on són per localitzar-los fàcilment.

Cercau-ne un i dibuixau el senyal que l'acompanya en aquest quadre.

Recordau: és molt important usar-lo només quan és necessari.



Sabeu què és un ruixador automàtic?

En alguns edificis amb risc d'incendi hi ha uns aparells que descarreguen aigua des del sostre per apagar els incendis. També se'ls anomena amb el terme anglès: *sprinklers*.

Aquests aparells són com uns bombers permanents als quals els arriba l'aigua a pressió i la dispersen des de dalt en forma d'una pluja molt efectiva que apaga el foc.

Funcionen en detectar algun dels efectes que produeix el foc, per exemple un augment de la temperatura o fum, i **salven moltes vides**. Els podeu veure en edificis públics on hi ha molta gent, com cines i teatres, a centres comercials, recintes esportius, etc.



Sabeu què és un extintor?



Aquest aparell serveix per apagar incendis petits. És una botella, generalment de color vermell, que conté un **agent extintor** que apaga el foc i pot ser: líquid (aigua), sòlid (pols) o gasós (diòxid de carboni).

Hem de saber on està col·locat per poder-hi accedir fàcilment quan hi hagi un foc o quan ens avisi el detector. És obligatori que n'hi hagi un a tots els edificis públics.

Així que quan aneu a uns d'aquests edificis, fixau-vos bé on són per si de cas heu d'avisar els adults perquè els facin servir, perquè **només els adults els han de manejar.**

Us propòs un joc: cercau extintors a ca vostra i a la vostra escola i dibuixau el lloc on són. Si no els trobau, preguntau als vostre pares i als vostres professors perquè us ho mostrin i recordau-ho.

A l'escola

A casa

Sabeu què és un extintor?

Sabeu com usar un extintor?

- Primer, s'ha de llevar el passador de seguretat, el porta per evitar que funcioni sense voler.
- Després, s'ha de treure la mànega i pressionar la maneta perquè surti l'agent extintor.
- Per acabar, s'ha de dirigir el raig cap a la base de les flames mantenint l'extintor en posició vertical.

Mai no heu d'intentar apagar un foc, encara que sigui petit. L'extintor només el pot usar una persona adulta.

Sabeu què és una BIE –Boca d'Incendis Equipada–?

És una capsa de color vermell que s'instal·la a les parets dels edificis i que té una mànega enrotllada com a una aixeta. Segur que l'heu vist a la vostra escola.

Se l'anomena amb les inicials: BIE, i serveix per apagar els focs petits quan es descobreixen, abans que arribin els bombers.



Sabeu com utilitzar una BIE de 25 mm?

Per utilitzar-la, primer de tot s'ha d'obrir la porta. Després s'ha d'obrir l'aixeta subjectant la boquera (que també s'anomena llança) desenrotllar la mànega i, finalment, utilitzar l'aigua dirigint-la a la base de les flames.

Com passa amb l'extintor, només les persones adultes poden usar una BIE.

Sabeu què és un hidrant?



Els hidrants són aparells dels quals es pot obtenir aigua. S'usen per omplir les cisternes dels camions de bombers o per connectar-hi les mànegues quan s'ha d'apagar un foc proper.

Estan connectats a les canonades de l'aigua de la ciutat i els posen prop de les façanes dels edificis per poder-hi accedir fàcilment.

A les ciutats s'han de col·locar cada 200 metres i és important que els cotxes no hi aparquin davant dificultant-hi l'accés.

Fixau-vos-hi bé, quan passegeu pel carrer, i observeu que estan senyalitzats. Els trobareu de dos tipus: soterrats i aeris.

Tipus d'hidrants



Soterrat

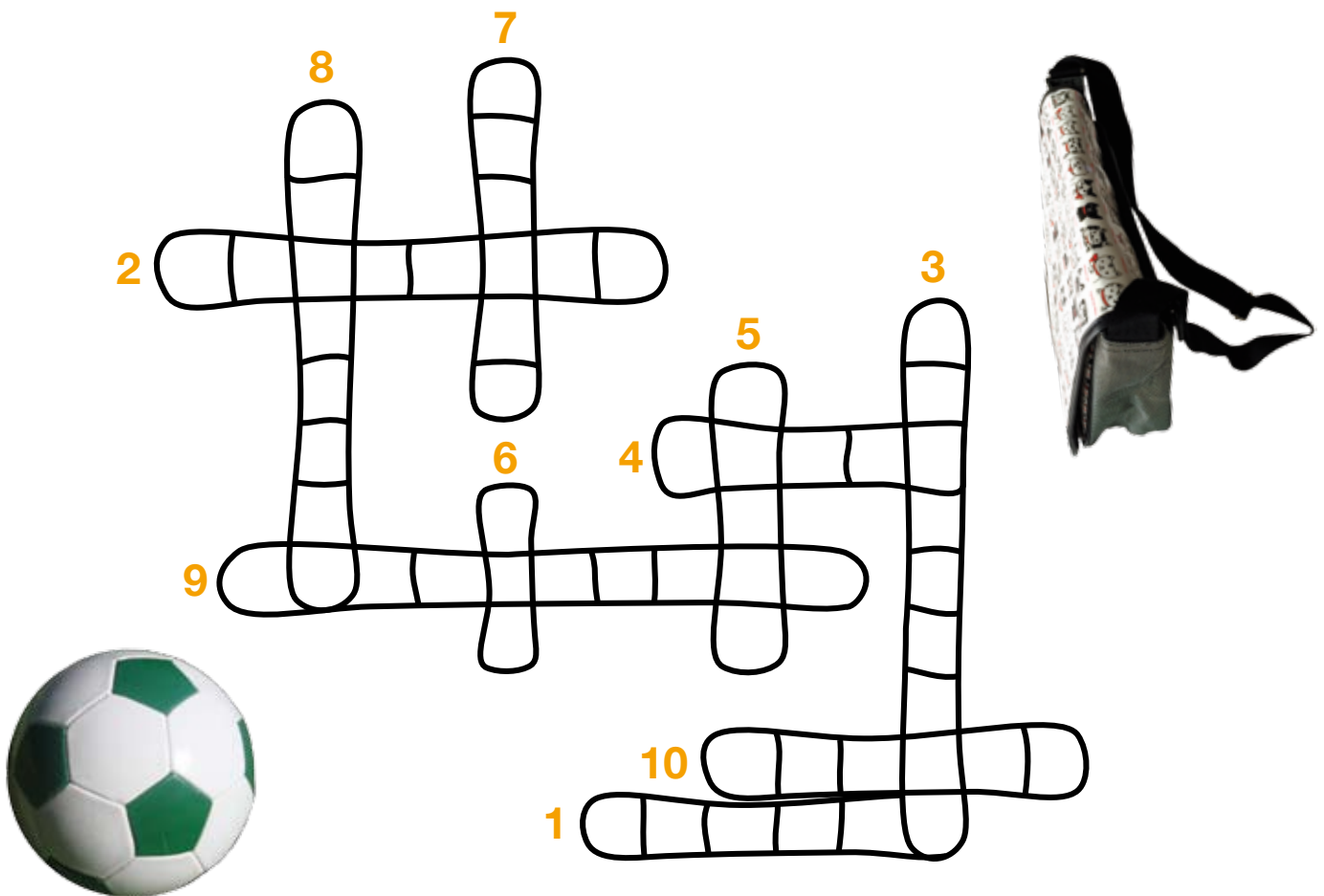


Aeri

S'ha d'anar alerta i no aparcar damunt dels soterrats, ni devora els aeris perquè el Servei de Bombers els pugui localitzar quan els necessiti.

Paraules encreuades sobre incendis

Completau els mots encreuats amb paraules que heu après en aquest quadern i comprovau si heu après molt amb les solucions de la pàgina 23.



- 1 Persona que apaga incendis.
- 2 Aparell que serveix per detectar els incendis.
- 3 Nom en anglès del ruixador automàtic.
- 4 Un dels costats del triangle del foc.
- 5 Vehicle en què van normalment els bombers.
- 6 Inicials de la boca d'incendis equipada.
- 7 Lloc on se solen col·locar normalment els detectors.
- 8 Aparell portàtil que serveix per apagar incendis petits.
- 9 Significat dels senyals circulars de fons blanc, amb un cercle vermell a l'exterior i una banda creuada vermella.
- 10 Instrument que usen els bombers per apagar incendis.

Els perills a les festes i al temps de lleure

Els perills no fan festa, no en saben res de diversió ni de vacances, no descansen i continuen aquí, vigilant els nostres moviments i esperant una badada per aparèixer i espantar-nos. Per això, quan gaudim del nostre temps de lleure i anam a jugar ho hem de recordar. Actuem i juguem amb prevenció.

Vegem, a continuació, alguns consells que s'han de tenir en compte en diverses situacions en què ens trobarem. Jugau a descobrir els perills que poden aparèixer i comprovau després si sou unes persones previngudes.

**DIVERTIU-VOS
I APRENEU MOLT!**

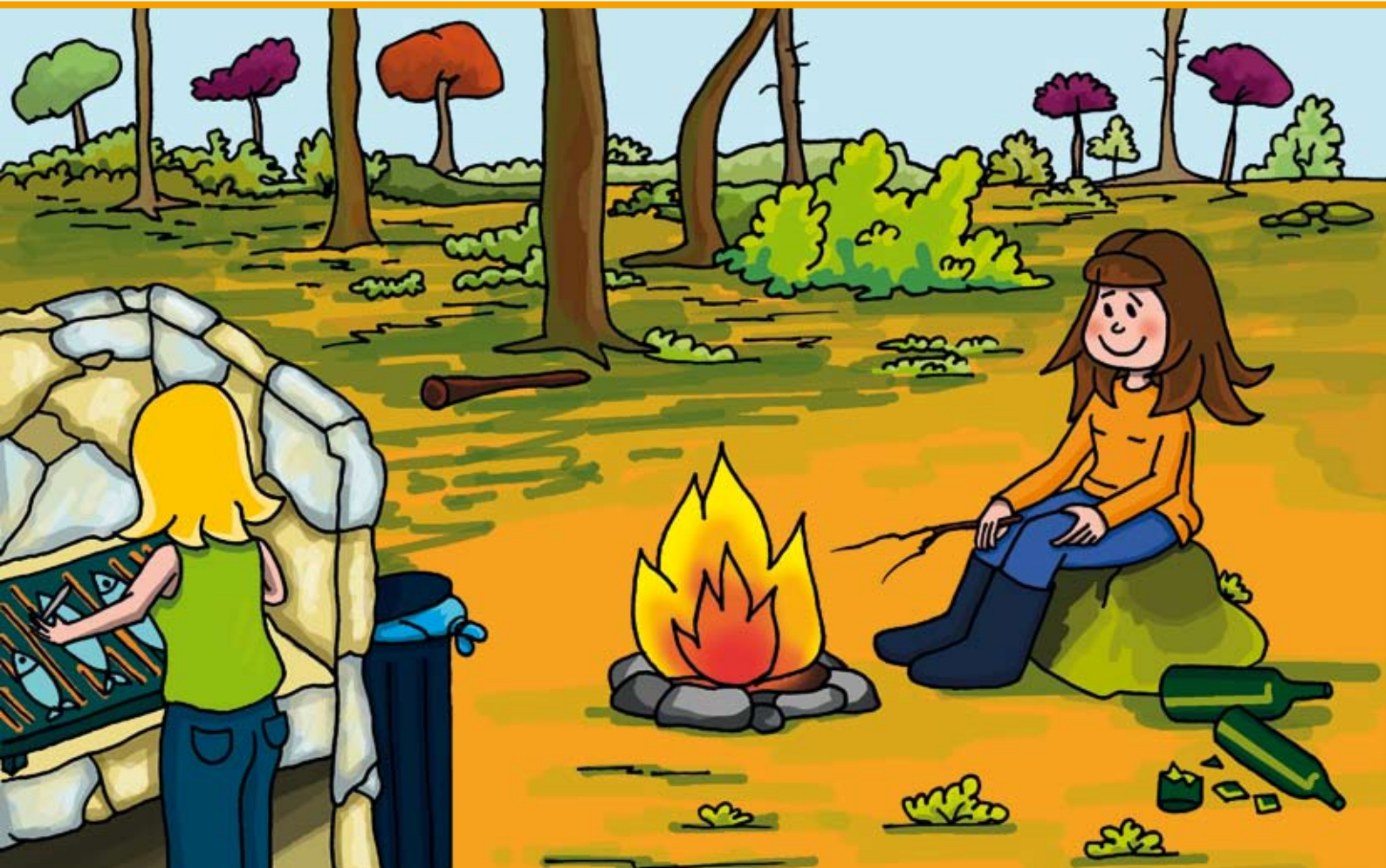


Els perills de l'excursió

Recordau

- No heu d'encendre cap foc per a res, però si ho feis, que sigui en un lloc autoritzat i amb la vigilància d'una persona major. Quan partiu heu de mirar si l'heu deixat ben apagat.
- A més, quan torneu a ca vostra us n'heu de recordar d'agafar tots els objectes de vidre i fems que puguin provocar un incendi.
- No deixeu foguerons ni llums de gas encesos sense vigilar.
- No jugueu amb mistos o encenedors i no deixeu que ningú tiri llosques enceses per la finestreta del cotxe.
- Si descobriu un foc, telefonau de pressa a l'112. És un deure que teniu.

Encerclau amb color vermell les 2 coses que estan malament i encerclau amb color verd el consell que es compleix.



Els perills dels focs artificials

Recordau

- Allunyau-vos de la zona d'on es llancen els focs artificials. Els veureu més bé.
- Respectau les zones que estan tancades amb barreres i no hi entreu.
- Heu d'anar amb compte amb les restes dels coets, poden no haver explotat del tot i són molt perillosos.
- Si algú es crema amb qualsevol cosa, portau-lo de seguida al punt d'auxili.
- Els petards són molt perillosos.

Indicau amb un cercle vermell els 2 consells que no es compleixen.



Actuació davant un incendi

Si hi ha foc a ca vostra

- Acotau-vos i sortiu de grapes fins al carrer. Telefonau a l'112.
- Si la vostra roba es crema, estirau-vos en terra i rodau fins que s'apagui. Si teniu una manta, tapau-vos-hi, el foc s'extingirà per manca d'oxigen.
- Si no podeu sortir, tancau-vos en una habitació i guaitau per la finestra per demanar auxili.
- Mai no us heu d'amagar, us han de trobar.
- No intenteu apagar el foc.



Si descobriu un incendi forestal

- Avisau de pressa a l'112.
- Allunyau-vos-en en direcció oposada al fum.
- Respirau pel nas procurant tapar-vos amb una pedaç remull.
- Fugiu del foc sempre costa avall, el foc puja costa amunt com si ho fes per una xemeneia.
- No intenteu creuar les flames, podeu quedar-hi atrapats.



Hi ha diversos tipus de senyals que es col·loquen en els edificis per donar-nos diferents informacions. Es distingeixen per la forma i el color.

Alguns senyals ens adverteixen dels perills, altres de la localització dels equips d'extinció d'incendis, altres ens prohibeixen fer algunes coses i altres ens donen instruccions per sortir dels edificis en cas d'emergència. Aquests són alguns dels més importants. Busqueu el seu significat i escriviu-lo davall cada un.

Senyals d'advertència o perill

Són triangulars i de fons groc.



.....



.....



.....



.....

Senyals de prohibició

Són rodons de fons blanc, amb un cercle vermell exterior i una banda vermella que els creua.



.....
.....



.....
.....



.....
.....

Senyals dels equips contra incendis

Són quadrats o rectangulars i tenen el fons de color vermell.



.....

.....



.....

.....

.....

Senyals d'evacuació i emergència

Són quadrats o rectangulars amb el fons de color verd.



.....

.....

.....



.....

.....

.....

.....

.....

.....

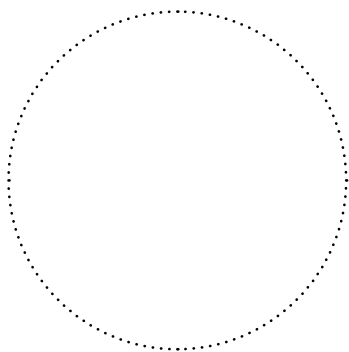
.....

.....

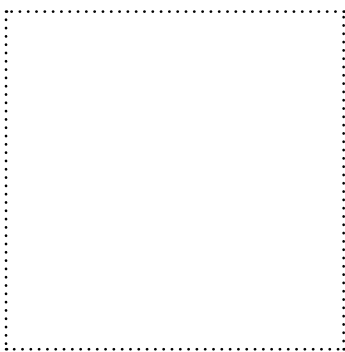
.....

Heu après els senyals?

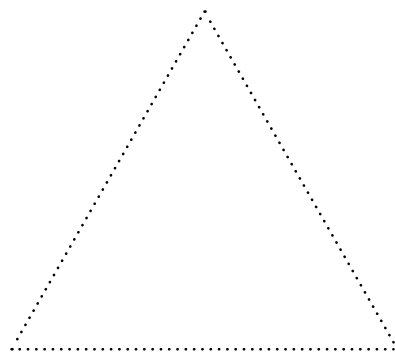
Comprovau el que heu après sobre els senyals dibuixant el que correspongui a cada frase. Recordau que el color és molt important.



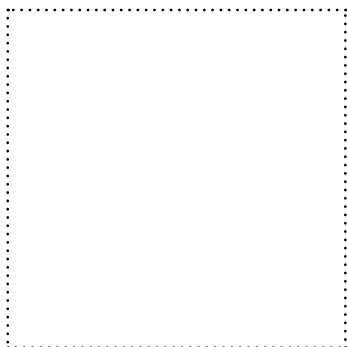
Prohibit
encendre foc



Extintor
d'incendis



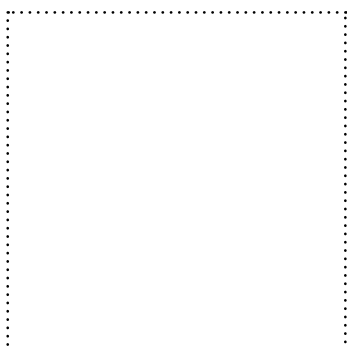
Risc elèctric



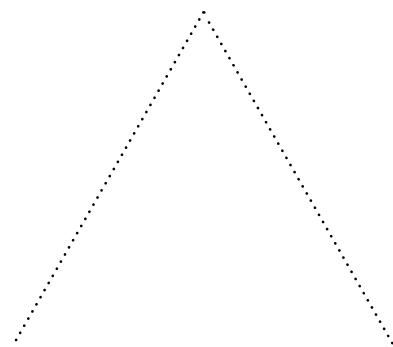
Primers auxilis



Polsador
d'incendi



Sortida
d'emergència



Perill
en general

En sabeu molt sobre incendis?

Responen aquestes preguntes encerclant les respostes correctes. Comprovau els vostres coneixements a la pàgina de les solucions.

- 1** Els senyals de prohibició normalment són...
 - A.** triangulars i de fons groc.
 - B.** rodons de fons blanc, amb una vorera vermella.
 - C.** quadrats o rectangulars amb el fons verd.
- 2** Els tres costats del triangle del foc, que representen els tres elements necessaris perquè hi hagi un incendi, són...
 - A.** calor, aire i combustible.
 - B.** piròman, combustible i oxigen.
 - C.** temps, intensitat i temperatura.
- 3** Si féu una foguera, no heu de llançar al foc...
 - A.** esprais o envasos a pressió perquè exploten.
 - B.** pneumàtics o plàstics perquè contaminen molt.
 - C.** les dues anteriors són correctes.
- 4** Sabeu què és un hidrant?
 - A.** Un aparell per detectar incendis.
 - B.** Un aparell connectat a la xarxa d'aigua per abastir d'aigua els bombers.
 - C.** Un botó per donar l'alarma quan hi ha un incendi.



- 5** Què signifiquen les sigles BIE?
A. Bombers Immediatament Equipats.
B. Baixada d'Incendis i Extintors.
C. Boca d'Incendis Equipada.
- 6** Què significa en català la paraula anglesa *sprinkler*?
A. Ruixador automàtic.
B. Hidrant.
C. Extintor.
- 7** On s'han de col·locar els extintors?
A. En el sostre.
B. Amagat darrera de les portes o dins dels armaris.
C. A llocs on siguin visibles i fàcils d'agafar.

- 8** Els detectors d'incendis...
A. només detecten els gasos.
B. només detecten les flames.
C. poden ser de 3 tipus i poden detectar la calor de l'incendi, les flames o el fum i els gasos.
- 9** Quins d'aquests són equips de protecció contra incendis?
A. Els extintors, detectors, BIE, ruixadors, hidrants i polsadors.
B. Les destrals i els martells.
C. Els bombers i les tempestes.
- 10** Els senyals d'avertència o perill són...
A. rodons de fons blanc.
B. triangulars de fons groc.
C. quadrats de color verd.

Comprovau quantes n'heu encertat mirant les solucions de la pàgina 23.

Cada pregunta val 1 punt, ara les podeu sumar i escriure en el requadre la vostra puntuació.



Puntuació

En aquest test sobre els incendis he obtingut

.....

Nombre d'encerts.



Recordau aquests consells

Acabam el nostre recorregut pel món de la prevenció amb un resum de les coses més importants que no heu d'oblidar mai.

- No jugueu amb foc.
- Els equips de protecció contra incendis han d'estar visibles i accessibles i no s'hi ha de jugar.
- Mai no heu d'intentar apagar un foc, encara que sigui petit. Només els adults poden usar els extintors i les BIE.
- Si hi ha un foc a ca vostra:
 - Manteniu la calma, telefonau a l'112, no espereu que ho facin els altres.
 - Tocau la porta, si està calenta, no l'heu d'obrir.
 - Si fora hi ha fum, no sortiu i tancau la porta perquè no entri.
 - Si no hi ha fum, sortiu al carrer immediatament.
 - Si hi ha fum, anau de grapes.
 - Si es crema la vostra roba, aturau-vos, tirau-vos en terra i rodau.
 - No us entretengueu cercant o recollint les vostres coses.
- Heu de fer cas dels senyals d'emergència. Us poden salvar la vida.
- D'excursió, recordau que només podeu fer barbacoa en èpoques i zones autoritzades. No deixeu vidres, perquè causen incendis.
- En els focs artificials, manteniu-vos allunyats de les zones tancades i no heu de recollir les restes perquè poden ser explosives.

Esperam que hàgiu gaudit amb nosaltres i, sobretot, esperam que a partir d'ara gaudiu amb la vostra família i amics d'un entorn més segur per a tothom.

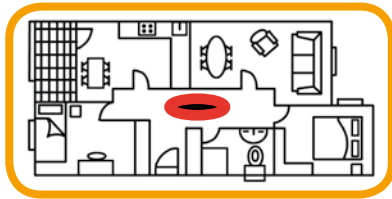
Compartiu amb ells tot el que heu après amb aquest quadern!

Solucions

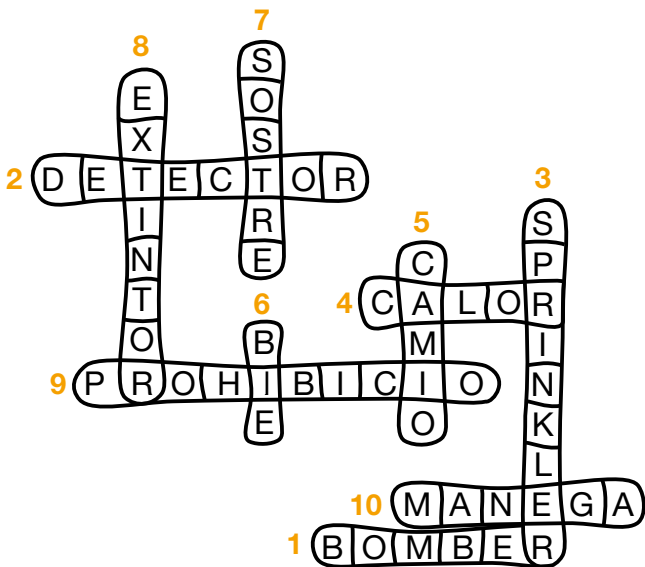
El triangle del foc (pàg. 5)

COMBUSTIBLE + OXIGEN + CALOR = FOC

Sabeu què és un detector d'incendis? (pàg. 6)



Paraules encreuades sobre incendis (pàg. 11)



Els perills a... (pàgs. 12-14)



Senyalística (pàgs. 16-17)



Heu après els senyals? (pàg. 18)



En sabeu molt sobre incendis? (pàgs. 20-21)

Respostes

- 1: B
- 2: A
- 3: C
- 4: B
- 5: C
- 6: A
- 7: C
- 8: C
- 9: A
- 10: B

EL MEU QUADERN DE PREVENCIÓ D'INCENDIS I ALTRES RISCS és un material didàctic que ajudarà els escolars a conèixer els riscos que poden trobar-se en la vida quotidiana i les pautes que han de seguir per evitar-los.

Si voleu més informació, podeu fer les vostres consultes al telèfon 91 602 52 21 o podeu accedir a:

www.semanadelaprevencion.com



FUNDACIÓN MAPFRE

Paseo de Recoletos, 23
28004 Madrid - España

www.fundacionmapfre.org