

EKIN SUAREN AURKA!

SUTEAREN AURREAN
ZU ZARA PROTAGONISTA

9 eta 12 urte bitarteko haurrentzako
suteen aurkako prebentzio gida



EKIN SUAREN AURKA!

SUTEAREN AURREAN
ZU ZARA PROTAGONISTA

9 eta 12 urte bitarteko haurrentzako suteen
aurkako prebentzio gida



HITZ BATZUK AMA, AITA, AITONA-AMONA, IZEBE-OSABENTZAT...

Etxeko txikiengan pentsatuta prestatu dugu gida hau, lehen hartu-emanan izan dezaten eta autobabesarekin lotura duen guztiaz jabetu daitezenean, hau da, larrialdi egoera baten aurrean praktikan jarri beharreko prebentzio jokabideak eta jarduketa tresna egokiak ezagutu ditzaten.

Hala ere, gure ustez, oso garrantzitsua da familia osoa inplikatzeko gai honetan, sute bat gertaera beldurgarria izan daitekeelako eta, eraginak ikaragarriak izan daitezkeelako; beraz, funtsezkotzat jotzen dugu denon konpromisoa izatea, gure seme-alaben segurtasuna eta integritatea gure eskuetan dagoelako. Beraz, guraso, izeba-osaba, aitona-amona eta gainerako senitartekoei zuzendutako gida honetan «Biziraupenaren bidea» deitu diogun laburpen grafiko bat sartu dugu; izan ere, laburpen horrek modu errazean, bost urratsetan, adierazten digu sute bat prebenitzeko egin behar dena eta, sutea piztu bada, nola aritu behar den.

Larrialdiak ustekabeko gertaerak dira eta, ondorio larriarik gabe konpondu ahal izateko, edo eraginak murrizteko, jarduketa azkarrak eta ordenatuak gauzatu behar dira. Oso komenigarria da aurreikustea zer motatako ekintzak egin behar diren etxean sute bat izanez gero. Oinarrizko neurria da oso ondo ezagutzea etxebizitza bera (gelak, bazterrak), kokatuta dagoen komunitatea edo urbanizazioa, eta gune komunak (garajea, trastelekua, etab.), eta baita ere jakitea zein aldetara irekitzen diren ateak eta leihoak; izan ere, informazio horiek premiazkoak dira:

- Suaren jatorria aurkitzeko.
- Jakiteko non dauden sua itzaltzeko baliabide gertuenak.
- Ihes egiteko bide onena ezagutzeko.

Komenigarritzat jotzen dugu familia artean aztertzea eta azaltzea zer egingo genukeen etxea uztera behartuko gintuen egoera baten aurrean, egoera hori gertatuz gero, bizkor mugitu ahal izateko eta jokabide lasaia eta ordenatua izateko. Hori lortzeko, urrats hauek egin behar dira:

1. Ihes egiteko ibilbide desberdinak aztertu, larrialdiaren arabera eta sutea piztu daitekeen tokiaren arabera.
2. Planaren berri eman etxeko guztiei.
3. Praktikan jarri plana, denek ezagutu dezaten.

Gainera, gure ustez, ke detektagailua etxe guztietan egon beharko litzatekeen elementu bat da. Dispositibo arrunt hori funtsezkoa da bizitzak salbatzeko, batez ere lo gaudenean, orduan ahulagoak baikara; izan ere, tresna horrek ematen digun abisu goiztiarrak denbora oso baliagarria ematen digu sute-hasiera baten aurrean jardun ahal izateko edo arriskutik ihes egiteko.

OINARRIZKO EKIPOA ETXEAN



Sua itzaltzeko manta

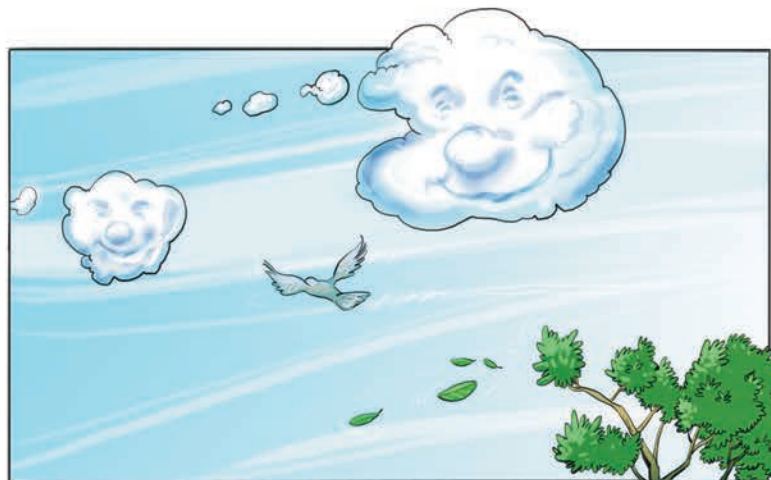
Ke detektagailua



Su itzalgailua

Informazio gehiago nahi izanez gero, sar zaituzte gure web orrian:
www.fundacionmapfre.org
www.aptb.org

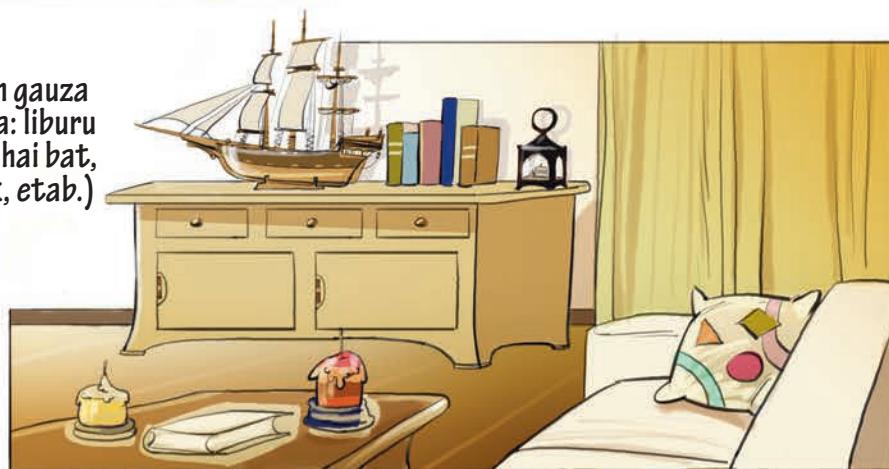
Zer da sua eta nola sortzen da?



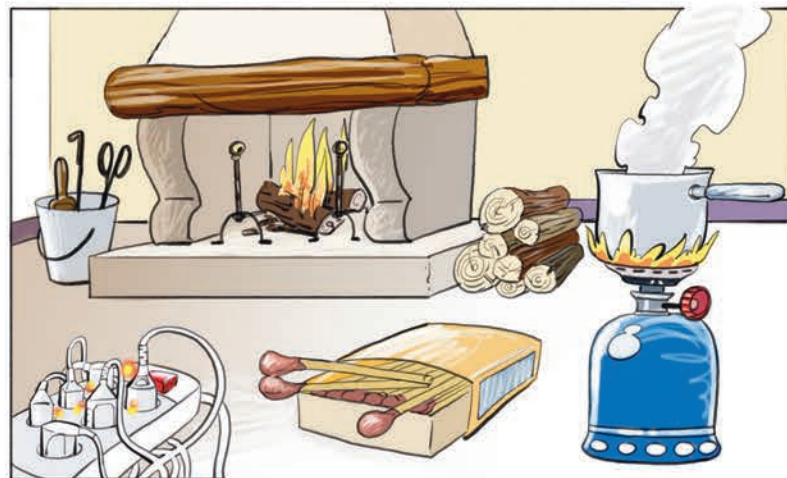
Konbustio izeneko erreakzio kimikoaren ondorioa da sua, eta hiru elementu hauek behar dira sute bat izateko:

1) airea, oxigenoa delako eta oxigenoa beharrezkoa delako sua sortzeko.

2) erregaia (edozein gauza izan daiteke erregaia: liburu bat, jostailu bat, mahai bat, egongelako gortinak, etab.)



3) eta bero iturri bat, erreakzioa sortzen duena (txinparta bat, berogailu bat,ugar bat, etab.).



Hiru elementu horiek «sua hirukia» deitzen dioguna osatzen dute.



Sua kontrolatuta dagoenean oso lagungarria da gizakiarentzat: janaria prestatzeko, neguan hotz daukagunean berotzeko, edo argia izateko (kandela bat, adibidez). Funtsezkoa izan da gizakiaren bilakaerarako.



Baina sua kontrolik gabe zabaltzen denean oso kaltegarria izan daiteke, SEKULA erre beharko ez liratekeen gauzak kiskaltzen dituen sute bihurtzen baita.

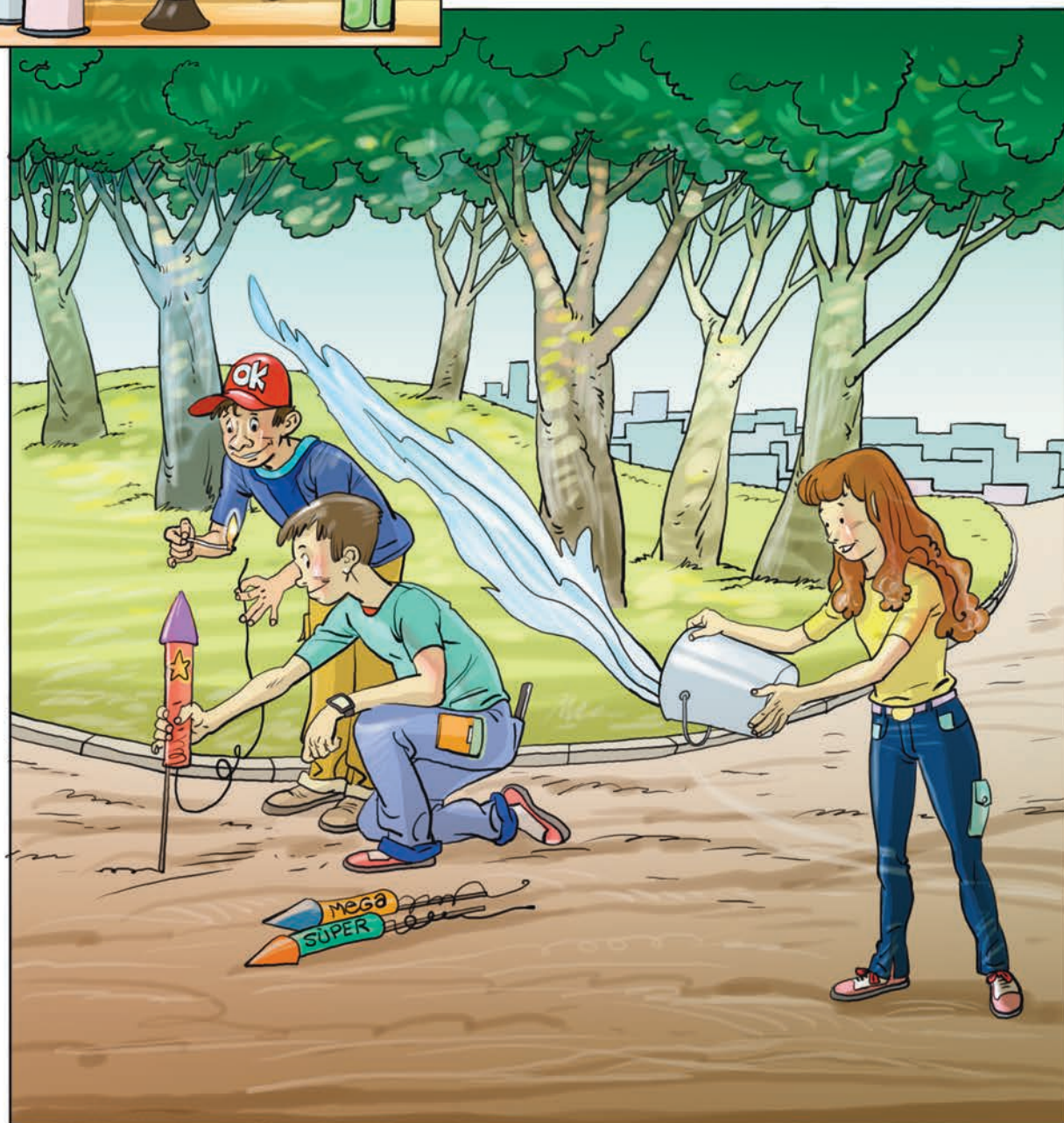


Oso elementu sukoiak dira

Alkohola, aerosolak edo espraiak, papera, etab.



Kontu handiz ibili metxero, pospolo, kandela eta petardoekin. Ez dira jostailuak.



Zer ez dugu egin behar?



Ez jolastu pospolo, metxero edo kandelekin. Sutea pizteko arrisku handia dago.

Ez jolastu janaria prestatzen den tokietatik gertu, erretzeko arriskua duzu eta.



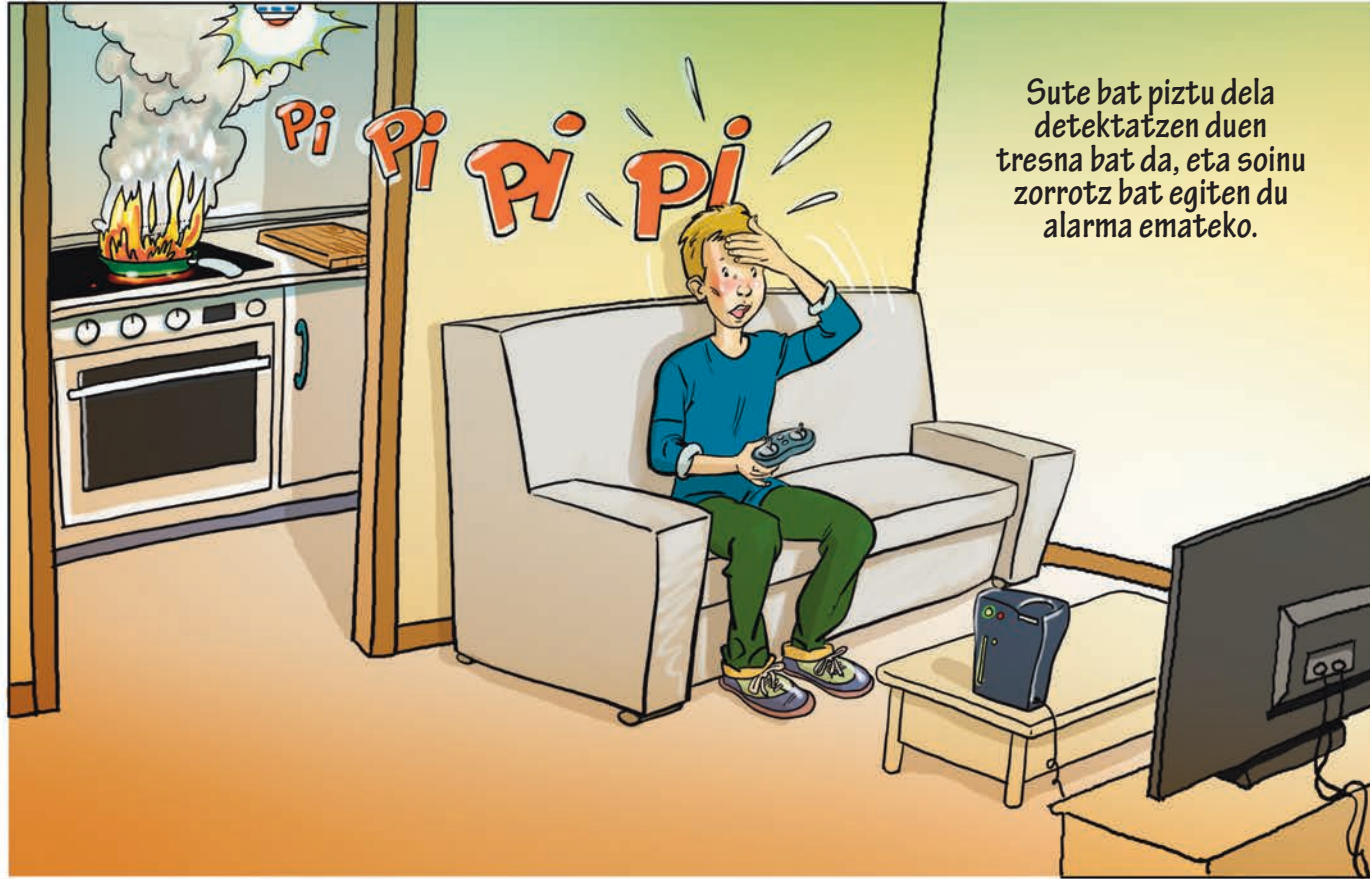
Ez hurbildu gauzak berogailura, botatzen duen beroak erre egin litzake.

Ez kargatu entxufe bat aparatu gehiegirekin, berotu egin daiteke eta sutea sortu.

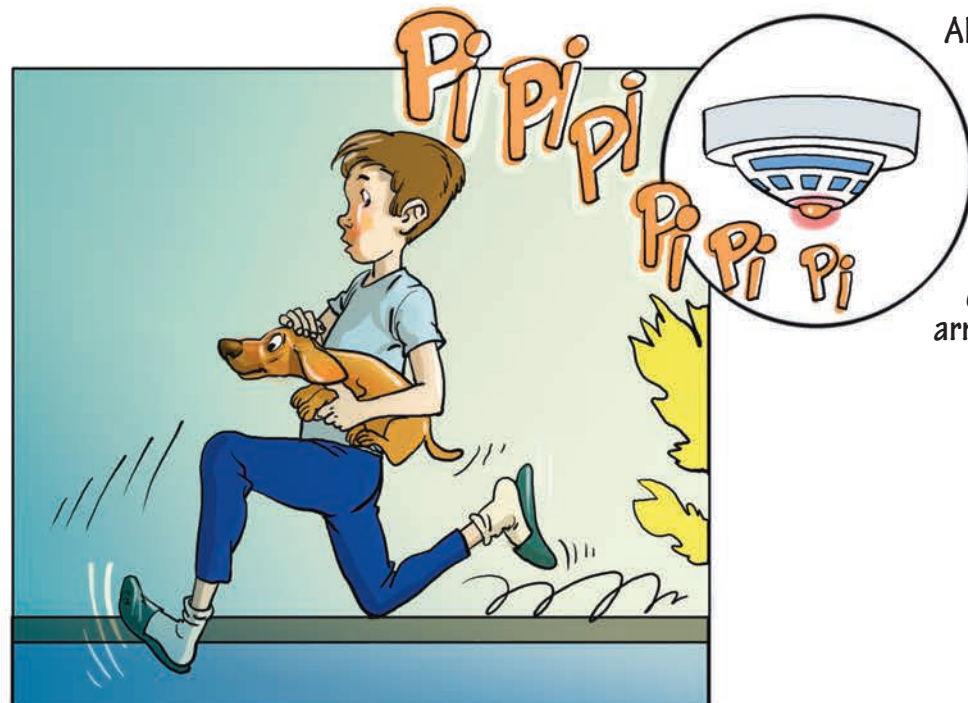
Ez utzi mugikorra edo beste gailu batzuk kargatzen sofa, burko edo ohe gainean.



Su detektagailua



Sute bat piztu dela detektatzen duen tresna bat da, eta soinu zorrotz bat egiten du alarma emateko.



Alarma horri esker, sutea erraz itzal daiteke handia egin baino lehen.

Sua ezin bada itzali, alarmak denbora ematen digu etxetik edo sua piztu den tokitik irteteko, eta ebakuazioa ordenaz eta arriskurik gabe egiteko.

Zer erabiltzen da suteen kontra



Itzalgailuak, mahukak eta sua itzaltzeko mantak. Helduek erabiltzen dituzte, baina oso komenigarria da non dauden jakitea.

Arreta jartzen baduzu leku guztietan ikusiko dituzu: ikastetxean, merkataritza gunean, garajeen...

Zer egin sute bat pizten bada etxean?

Etiket atera ahal bazara

Zure etxean, edo zure eraikinean, sua dagoela ikusten baduzu, abisatu helduei.
Jende guztiari abisatu behar zaio.

Azkar aritu, eta gorde patxada. Alde egin behar da ahal den azkarren.
Ez jaso ezer, irten korrika. Ziurtatu zaitetz denek izan dutela alarmaren berri eta zurekin batera ateratzen direla.

Sua ez bada zure etxean piztu, etiketik atera aurretik ukitu eskuarekin kaleko atea, beroa ez dagoela egiaztatzeko. Atea beroa baldin badago, horrek esan nahi du sua oso gertu dagoela eta ezin izango duzula irten. Atea beroa ez badago, zabaldu pixka bat eta ziurtatu zaitetz EZ dagoela kerik eskaileran. Kea baldin badago, itxi atea eta ez irten etiketik. Kerik ez badago, eskailerak erabili toki seguru batera joateko (kalera).
Ez erabili inoiz igogailua sute bat dagoenean.



Oso garrantzitsua da atzean uzten dituzun ate guztiak ixtea.
Suari atea ixten badiogu denbora gehiago beharko du zabaltzeko.

Kalera iritsi bezain laster deitu 112 zenbakira, eta eman zure helbidea eta duzun informazio guztia telefonoa hartu duenari, suhiltzaileak berehala etor daitezten.



Zer egin sute bat pizten bada etxean?

Etiket atera EZIN bazara

Sua edo kea etxe barruan dagoenean eta atera ezin bazara, edo sua auzoko baten etxean baldin badago eta zure eraikineko eskaileran kea baldin badago eta ezin bazara atera, deitu berehala 112 zenbakira laguntza eskatzeko. Eman zure helbidea telefonoa hartu duen pertsonari eta esan zer egoeratan zauden, ezin zarela kalera atera. Suhiltzaileak berehala iritsiko dira.

Itxi sua edo kea dauden gelako atea. Hau oso garrantzitsua da: horrela sua isolatuko dugu eta astiroago zabalduko da.



Joan zaituz arriskutik urrunen dagoen gelara, kalera edo kanpoaldera leihoa edo balkoia duen gela batera, eta itxi atzean uzten dituzun ate guztiak. Estali zirrikituak eskuoihal, toalla edo jantzi batekin (hobe urarekin busti baduzu), kea sar ez dadin.

Keak goitik behera hartzen du gela eta, beraz, aire garbiena lurretik gertu egongo da. Kea etxean sartu baldin bada, makurtu zaituz eta lurretik ahal duzun gertuen mugitu; babestu ahoa eta sudurra zapi edo oihal batekin, hobe urarekin bustita badago. Leihora edo balkoira iristen zarenean, eskatu laguntza eta mugitu besoak; horrela suhiltzaileek non zauden ikusiko dute eta erreskate lanetan hasiko dira. Gogorazi: ez ezkutatu, ikusia izateko moduko tokian jarri eta laguntza eskatu.



Nola itzal daiteke?



Sua itzali egingo da «suaren hirukia» desegiten bada, bere aldeetako bat kentzen bada; beraz, aipatutako hiru elementu horietako bat kendu behar da:
Suhiltzaileek suari ura botatzen diotenean, sua hozten dute, hau da, beroa kentzen diote.

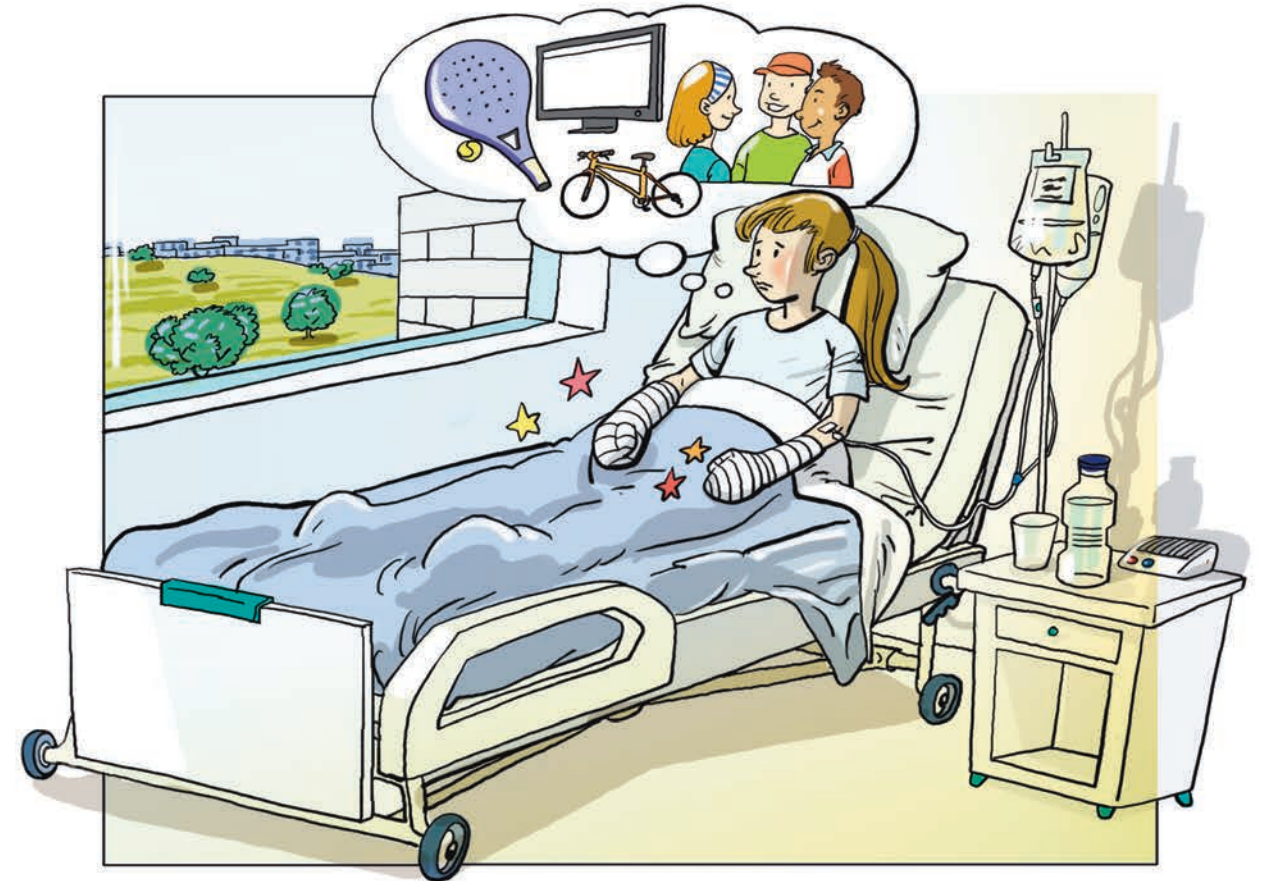
Kandela bat itzaltzen da erretzeko moduko argizari gehiago geratzen ez denean, erregairik ez duelako.



Arropak su hartuz gero, lurrera bota zure burua eta hasi birak ematen; horrela oxigenoa kenduko diogu suari eta itzali egingo da.



Zer eragin izan dezake sute batek guregan?



Oso mingarriak izan daitezkeen erredurak sortzen ditu larruazalean.

Keak arnasa hartzea eragozten digu, eta kaltegarria izan daiteke birikentzat.



112



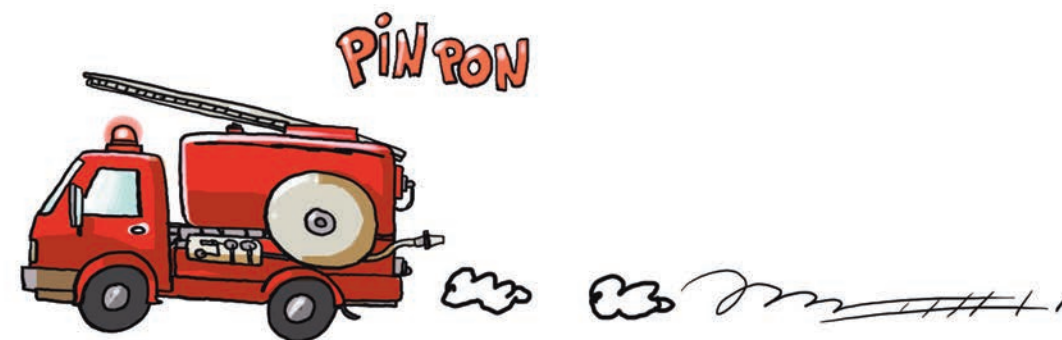
LARRIALDI BAT
GERTATUZ GERO,
112-RA DEITU

BIZIRAUPENAREN BIDEA SUTEETAN

FAMILIENTZAKO GIDA AZKARRA

Eduki nazazu eskura, sutea
nola prebenitu ikasiko
duzu, eta ezin izan bada
saihestu, zer egin behar
duzun esango dizut.

Depósito legal: M. 30557-2019



BIZIRAUPENAREN BIDEA SUTEETAN



- Ez kargatu gehiegi entxufeak.
- Ez erre ohean.
- Ez erabili ikatz-sutontzirik.
- Ez jarri berogailurik gortinetatik gertu.
- Ez bota urik sutan dagoen zartagin edo frijigailu batera.
- Ez estali geletako aireztapen saretak gasa erabiltzen duten gailuekin.
- Ez utzi mugikorra, ordenagailu eramangarria edo tableta ohe edo sofa gainean, eta ez aldatu kargagailuak gailuen artean.
- Erabili soilik CE marka duten erregeletak eta gailu elektrikoak.
- Mantendu egoera onean instalazio elektrikoak eta egiaztatu aldian-aldian automatiko diferentziala.
- Edozein zalantza izanez gero, egin kontsulta profesional bati.
- Gas-instalazioen arazuko ikuskapenak egin.
- Itzali kandelak etxetik ateratzen zarenean.
- Garbitu ke-kanpaia noizean behin.



- Lo gaudenean sortu den sute batetik bizirik ateratzeko sistema onena da su detektagailua.
- Ahal baduzu, jarri detektagailuak etxeko gela guztietan.
- Jarri sabaian, ate eta leihoetatik urrun.
- Egiaztatu aldian-aldian ondo funtzionatzen dutela.



EZ HARTU ARRISKURIK

- Sua txikia baldin bada eta arriskurik ez badago, saiatu zaitetz su-itzalgailu batekin edo sua itzaltzeko manta batekin itzaltzen (nola erabiltzen diren jakinez gero).

EZIN BADA ITZALI

- Etxean dauden guztiei abisatu.
- Itxi atea suari.



ETXETIK ATERA AHAL BAZARA

- Ez hartu ezer, bakarrik giltzak eskura baldin badaude (ez galdu denborarik giltzak bilatzen), itxi ateak eta ez sartu berriro.
- Ez erabili igogailurik.
- Deitu 112 zenbakira kanpoan zaudenean.
- Ez atera inoiz eskaileretara kea baldin badago, tranpa hilgarri bat izan daiteke.

EZIN BAZARA ETXETIK ATERA

- Deitu 112 zenbakira.
- Urrun zaitetz ke eta sugarretatik.
- Inoiz ez ireki ate bero bat.
- Itxi ateak eta, ahal bada, estali zirrikituak oihal hezeekin.
- Jarri leihoan kanpotik ikusia izateko moduan eta itxaron erreskatatua izan arte.
- Ez irten leihotik.



- Itxaron kalean suhiltzaileak iritsi arte eta eman beraiei etxeko giltzak.
- Eman suhiltzaileei ahal duzun informazio guztia, bereziki pertsonaren bat falta dela sumatzen baduzu.
- Ez itzuli eraikinerako suhiltzaileek baimendu arte.

Koordinazioa: Elena Muñoz Ayuso-Morales, Jesús Hernández Hueros,
David García Marqués, Antonio García Infanzón eta Jesús Monclús González

Edizioa: Miriam López Díaz

Irudiak: Iván Pitzolu

Konposizioa eta Inprimategia: Naturprint

© testuena: Fundación MAPFRE

© irudiena: Iván Pitzolu

Edizio honena:

© Fundación MAPFRE

P.º Recoletos, 23

28004 Madril. Espainia

www.fundacionmapfre.org

ISBN: 978-84-9844-740-8

Lege Gordailua: M-30460-2019

Obra honen edozein erreproduzio, distribuzio, komunikazio publiko edo transformazioa forma jabeen oniritziarekin bakarrik egin daiteke, legean aurreikusitako salbuespena izan ezik.

Doako materiala. Salmenta debekatuta.

Lehenengo edizioa: 2019ko iraila.

EKIN SUAREN AURKA!

SUTEAREN AURREAN
ZU ZARA PROTAGONISTA



Fundación **MAPFRE**