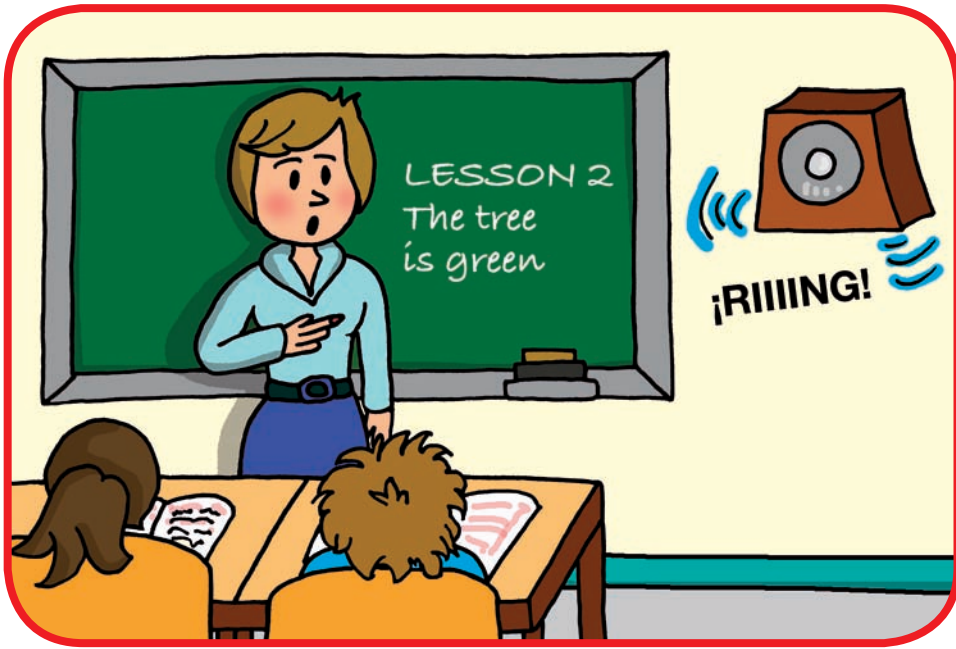
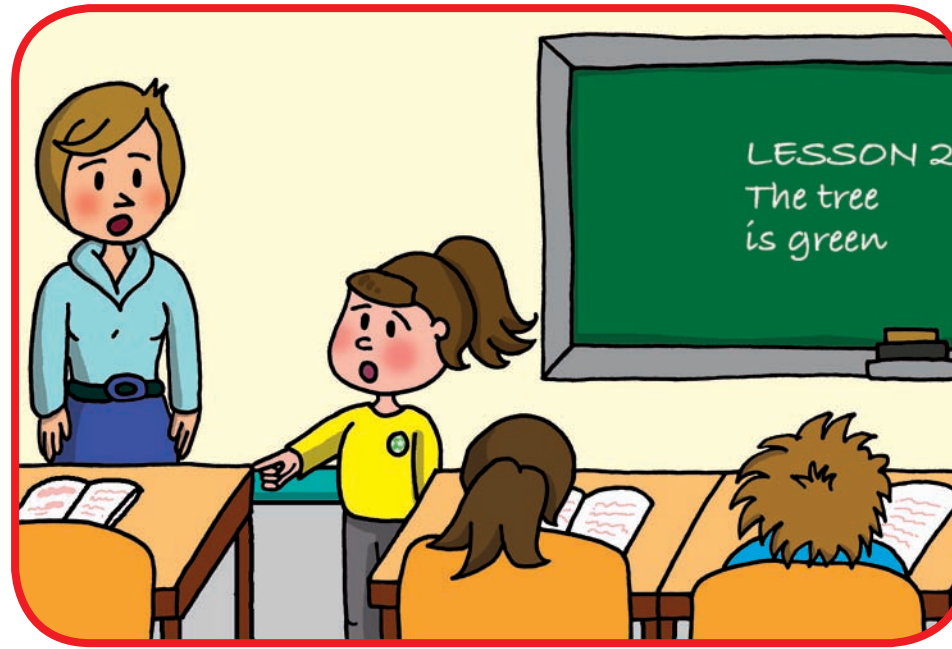


Consejos de Evacuación de Centros Escolares



Cuando suene la alarma sigue las instrucciones del profesor, realizando la evacuación en silencio.



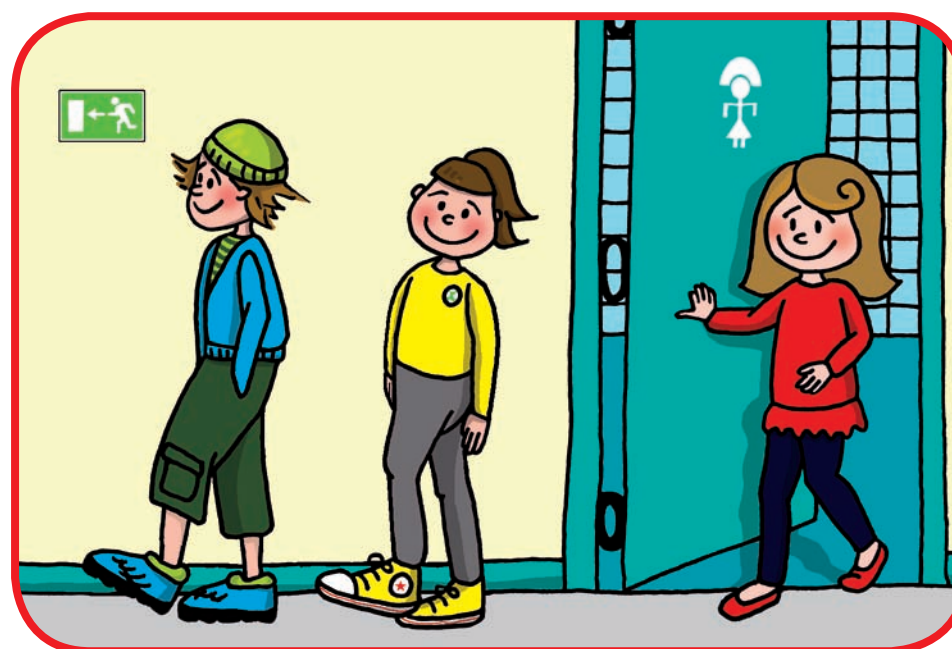
Si notas que faltan compañeros avisa al profesor.



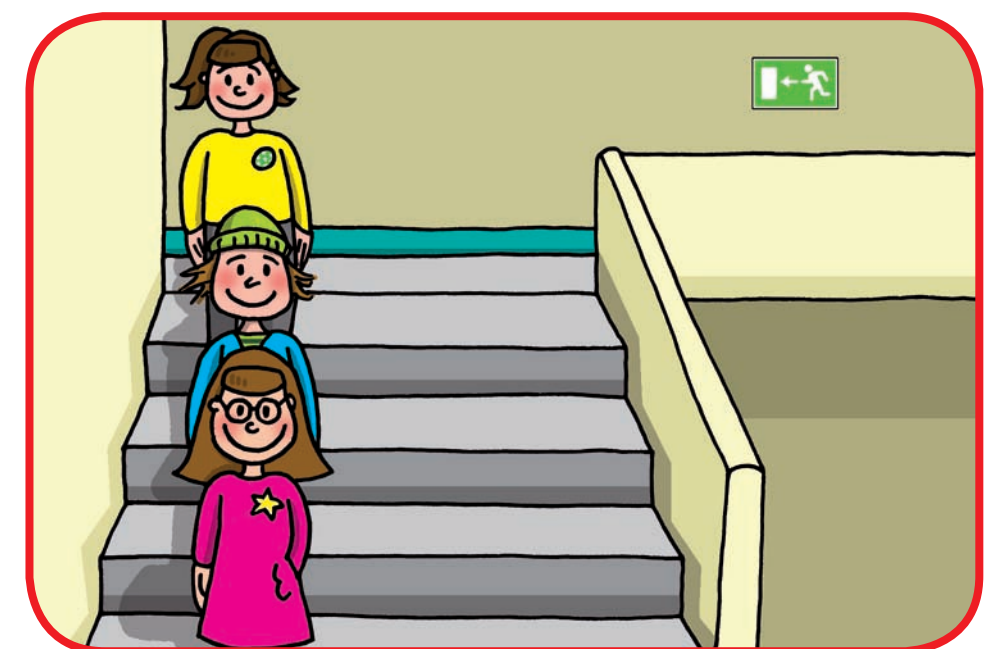
Los alumnos elegidos cumplirán las misiones encomendadas.



Deja todo donde está, no te entretengas en coger nada.



Si estás fuera del aula, únete rápidamente al grupo de evacuación.



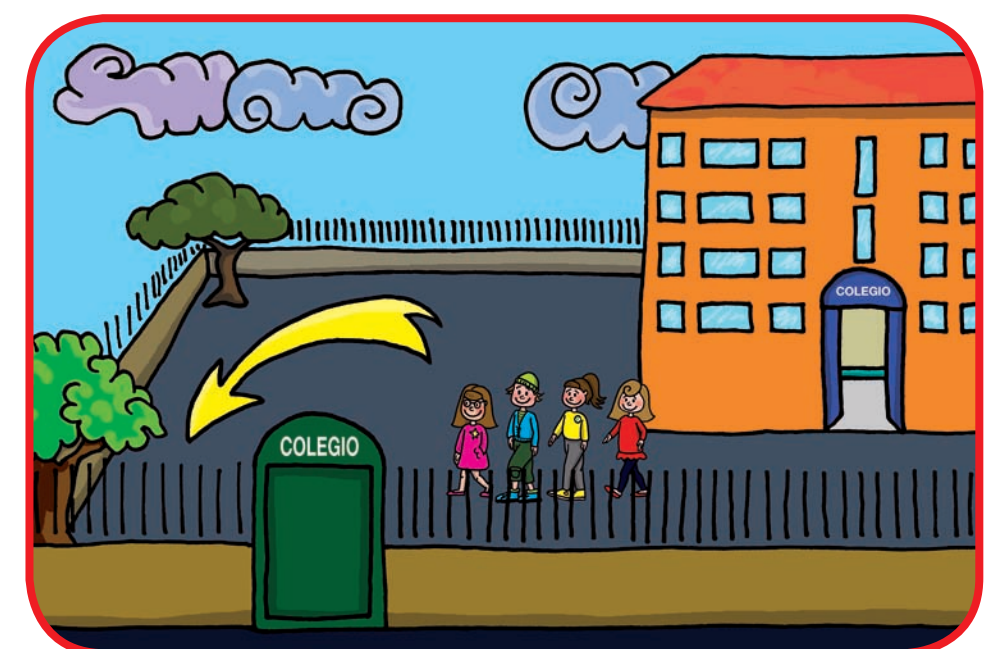
Circula por los pasillos y escaleras en fila, sin correr, sin empujar y pegado a la pared sin separarte del grupo.



Nunca vuelvas atrás por ninguna razón, salvo que te lo indique el profesor.



Sal al exterior, no te detengas junto a las puertas de salida, déjalas libres.



Dirígete con el grupo al punto de reunión y quédate hasta que te diga el profesor.

Organizado por: