

MÁS QUE UN PINTOR...

Kirchner además de ser un pintor prolífico se interesó también por otras artes como la escultura, el dibujo, la fotografía y sobre todo el grabado. Era un artista completo.



Autorretrato, tallando madera, 1921. Grabado en madera a la fibra
Hamburger Kunsthalle, Kupferstichkabinett
Foto: Christoph Irrgang



¡Fíjate bien!

Es un autorretrato grabado. El artista ha utilizado una **matriz** de madera donde ha dibujado la imagen tallando las líneas con un buril. Luego con ella se pueden imprimir reproducciones como ésta.

En muchas ocasiones un mismo tema lo desarrollaba con distintas técnicas y lenguajes.



← Pareja de acróbatas, 1932
Madera de cembro
Kirchner Museum Davos



Pareja de acróbatas →
1932-33. Óleo sobre lienzo
Kirchner Museum Davos

Fíjate por ejemplo en la *Pareja de acróbatas*. Primero realizó dibujos sobre el tema, después creó la escultura y por último una pintura.

¿Qué tienen de diferente estas obras con respecto a las que hemos visto hasta ahora?



Son obras más serenas. Kirchner se había recuperado de su crisis nerviosa y vivía en su cabaña alpina tranquilo y feliz. Además, había conocido la obra de Pablo Picasso. ¡Aunque él nunca reconoció influencias de otros artistas!



VISITAS-TALLER FUNDACIÓN MAPFRE



ERNST LUDWIG KIRCHNER

Autorretrato, c. 1919
Kirchner Museum Davos



ERNST LUDWIG KIRCHNER fue uno de los artistas más importantes del siglo XX. Nació en 1880 en la pequeña ciudad alemana de Aschaffenburg, cerca de Fráncfort.

A los 21 años comenzó a estudiar arquitectura, que cursó en la escuela superior de Dresde.

Una vez finalizados sus estudios, en 1905 fundó con otros estudiantes el grupo de artistas "Brücke", que significa puente. Para entonces ya había decidido dejar la arquitectura y dedicarse por entero al arte. En esos años Kirchner se interesó también por la **fotografía**, el **grabado** y otras formas de expresión artística.



Visitó el museo de etnografía de Dresde, donde descubrió el arte de África y de Oceanía, en los que se inspiró para realizar esculturas de madera de gran expresividad.



Casas de Fehmarn, 1908. Óleo sobre lienzo
Städel Museum, Fráncfort del Meno © Städel Museum - ARTOTHEK



¡ Observa esta pintura !

En 1908 Kirchner visitó una gran exposición de **Vincent van Gogh** en Berlín.

Fíjate en los colores y las pinceladas pastosas que utiliza en este cuadro.

Van Gogh fue una gran fuente de inspiración en sus primeras obras.

EN 1911 se trasladó con su grupo de artistas a vivir a Berlín, la capital, donde comenzó a pintar escenas callejeras de la gran ciudad. Dos años más tarde los artistas del grupo Puentes se separaron y cada uno comenzó a desarrollar su carrera de forma individual.

En 1914 se declaró la Primera Guerra Mundial y Kirchner tuvo que alistarse en el Ejército. En el frente sufrió una grave crisis nerviosa, por lo que fue licenciado e internado en un sanatorio.



Vida alpina (tríptico), 1917-1919. Óleo sobre lienzo
Kirchner Museum Davos, Berna, 2006 © Kirchner Museum Davos

A PARTIR DE 1917 pasó estancias en Davos (Suiza), donde acabó estableciéndose. Allí vivió feliz durante unos años pintando la vida y los paisajes alpinos. Mientras, la fama de Kirchner fue creciendo. Se organizaron exposiciones suyas en Zurich, Berna y en EEUU y fue nombrado miembro de la Academia Prusiana de las Artes. Los reconocimientos cesaron con la llegada de Hitler al poder. En 1937 los nazis confiscaron en Alemania numerosas obras, que catalogaron como "arte degenerado". 639 obras de Kirchner fueron retiradas de los museos y ridiculizadas. Pocos meses después, y ante el miedo de que los nazis invadieran Suiza, Kirchner se quitó la vida.

FUNDACIÓN MAPFRE

ERNST LUDWIG KIRCHNER

Del 26 de mayo al 2 de septiembre de 2012

Salas de Exposiciones RECOLETOS. Paseo de Recoletos, 23, 28004 Madrid

Gabinete Pedagógico Instituto de Cultura FUNDACIÓN MAPFRE

Textos: María Arango y María Brañas. Diseño gráfico: Mar Ferrero

Información y reservas: 91 323 28 72

www.fundacionmapfre.com

PUENTE (1905-1913)

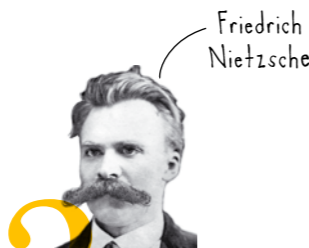
Al finalizar sus estudios, el joven Kirchner y tres amigos suyos, Karl Schmidt-Rottluff, Fritz Bleyl y Erich Heckel, fundaron una asociación de artistas que bautizaron con el nombre de "Punto". Kirchner escribió un programa en el que expresaba, en nombre de la asociación, su ruptura con el arte académico y la reivindicación de la libertad y la espontaneidad en la creación artística.

Kirchner y sus amigos querían ser el nexo de unión, el puente, entre el pasado y el futuro del arte alemán. Vivían y trabajaban juntos, recibieron las mismas fuentes de inspiración y mantuvieron una unidad de estilo muy grande entre ellos. Pintaban los mismos paisajes.

Estaban fascinados por el arte primitivo, de formas muy simples y una gran fuerza expresiva.

Juntos realizaban sesiones de pintura que llaman "desnudos de cuarto de hora", que consistían en dibujos de modelos que no podían permanecer más de un cuarto de hora en una misma postura. Con estos dibujos de trazo apresurado y sin detenerse en detalles trataban de captar lo esencial.

Más tarde, cuando el grupo se trasladó a Berlín, cada uno empezó a experimentar sus propios caminos artísticos y, tras varios desencuentros, el grupo se separó.



¿Sabías que...?

El nombre del grupo está tomado del filósofo **Friedrich Nietzsche**, quien en su libro *Así habló Zaratustra* utilizó el término "puente" como metáfora de la fugacidad humana "...encarna el sentido del pasar, del transcurrir de un estado a otro..."



Retrato del pintor Heckel, c. 1907. Óleo sobre cartón. Colección particular



Fíjate:

Es un retrato que hace Kirchner de su amigo Heckel, utilizando los colores y pincelada de **Van Gogh**.
¿Qué hace Heckel?



¡Observa este cuadro!

Representa el mito de *El juicio de Paris*:

la victoria de Venus en un concurso de belleza frente a Minerva y Juno. Kirchner nos muestra a tres mujeres modernas. Detrás está Paris, que entrega a la ganadora una manzana de oro.

Kirchner pintó esta obra en Berlín. En la pincelada enérgica y las formas puntiagudas se advierte el ajetreo que vivía el artista en estos momentos. Fíjate en el movimiento en la obra marcado por la rítmica repetición de los dedos de las manos de la primera mujer.



Talla Senufo. Costa de marfil.



¿Te parecen bellas estas mujeres? ¿Notas la influencia de las esculturas primitivas?

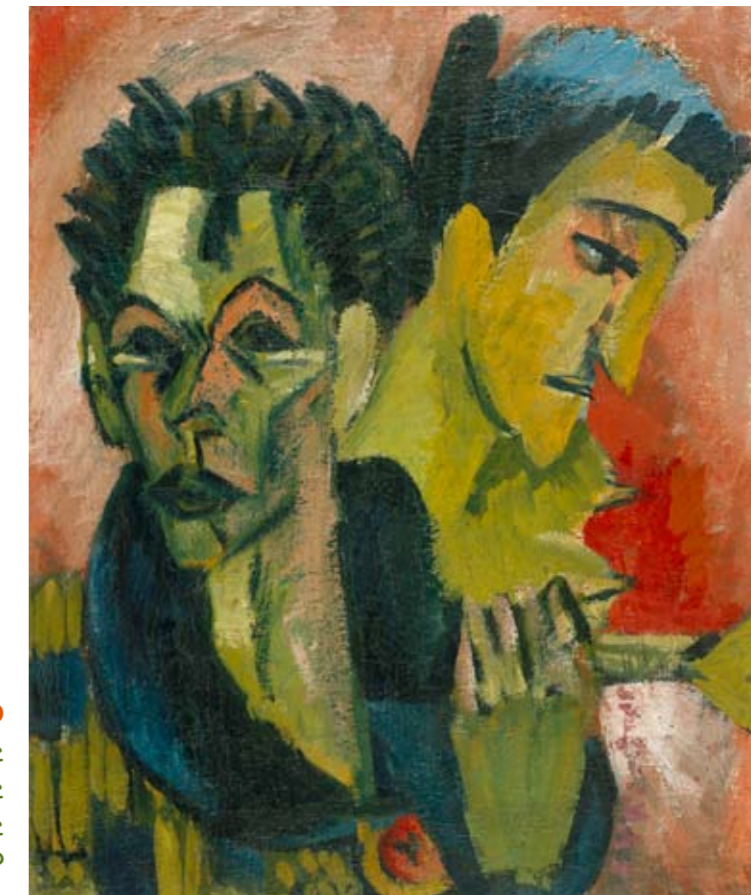
El juicio de Paris, 1912-1913 (anverso) Óleo sobre lienzo Wilhelm-Hack-Museum, Ludwigshafen am Rhein © Joachim Werkmeister

EL EXPRESIONISMO

A menudo se utiliza el término "expresionista" para definir el arte de Kirchner, del grupo Punto y de otros artistas de la época. En general se ha llamado "Expresionismo" a una corriente artística que surgió en Alemania a principios de siglo XX.

Estamos en una época en la que los artistas de toda Europa buscaban nuevas formas de expresar y renovar el arte en contra del **naturalismo** y el **impresionismo**, y surgen así el **futurismo** en Italia y el **cubismo** en Francia. En Alemania los artistas reaccionan con un arte expresionista, centrado en las emociones y los sentimientos. Para ello utilizaban colores estridentes, formas distorsionadas y contornos muy marcados.

En realidad, esta intención de captar el alma de las cosas a través de un arte muy expresivo está presente también en el arte alemán de otras épocas. Así Kirchner encuentra inspiración en los maestros alemanes antiguos como **Lucas Cranach**.



Autorretrato con muchacha; retrato doble, 1914-1915. Óleo sobre lienzo Staatliche Museen zu Berlin, Nationalgalerie © Jörg P. Anders



Fíjate en este cuadro

¿Qué te llama la atención de esta obra? ¿Qué crees que expresa con los tonos de color que utiliza en las caras?



Cocina alpina, 1918. Óleo sobre lienzo. Museo Thyssen-Bornemisza, Madrid



Fíjate en la intensidad del color y las formas en esta pintura.

Todo está dibujado con trazos rápidos y nerviosos.

A través de las formas simplificadas y deformadas, crea una extraña habitación, en la que vemos una figura inclinada sobre una mesa. Es el artista que aparece absorto trabajando.

¿Cómo crees que se sentía el pintor?

Kirchner pintó este lienzo durante el verano de 1918. Estaba recuperándose después de una gran crisis y enfermedad y casi no podía andar. Se alquiló una cabaña en un lugar remoto de los Alpes. A pesar de su enfermedad descubrimos su personalidad vibrante e inquieta.



¡Retrátate!

Hazte una fotografía y fotocópiala en blanco y negro ocupando un folio.

Pinta encima de tu cara intentando simplificar las formas, como una máscara primitiva. Marca las líneas principales con rotulador negro o pincel con pintura negra.

Puedes completar la obra usando colores intensos y pinceladas vibrantes.

