

El simbolismo

El **Simbolismo** fue un movimiento artístico que surgió en Francia en el siglo XIX como reacción contra el Naturalismo y el Realismo y contra el materialismo de la sociedad industrial.

Mientras el **Naturalismo** y el **Realismo** representaban la objetividad y realidad de la vida cotidiana, el Simbolismo exaltaba la imaginación, los sueños, las ideas.

El Simbolismo tiene su origen en un libro: *Las flores del mal*, de Charles Baudelaire, pero fueron muchos los escritores y poetas relacionados con el simbolismo: Stéphane Mallarmé, Arthur Rimbaud, Paul Verlaine...



¡Observa este cuadro!

A los pies del árbol hay un personaje dormido. Es **Calibán**, uno de los protagonistas de *La tempestad*, una obra de teatro de **William Shakespeare**. A su alrededor está flotando la cabeza del espíritu del aire, Ariel, junto con otros espíritus. **La escena evoca el ambiente de un cuento de hadas y el mundo de los sueños.**



Odilon Redon. *Sueño de Calibán*, c. 1912
Musée d'Orsay © RMN (Musée d'Orsay) / Hervé Lewandowski

¿Sabías qué?

Tchaikovski compuso una pieza musical inspirada también en *La tempestad* de Shakespeare. Es muy frecuente que los artistas se inspiren unos a otros: que una melodía musical esté basada en un cuadro o un poema y viceversa.



Odilon Redon fue un gran melómano. Tocaba el violín y el piano, y le encantaba la música de **Richard Wagner**. Algunos de sus amigos eran músicos: **Ricardo Viñes, Claude Debussy, Maurice Ravel...**

Pide a un mayor que te ayude a buscar música de la época de Odilon Redon. ¿En qué música pudo inspirarse para sus cuadros?



ODILON REDON (1840-1916)

Del 11 de febrero al 29 de abril de 2012

Salas de Exposiciones RECOLETOS. Paseo de Recoletos, 23, 28004 Madrid

Gabinete Pedagógico **Instituto de Cultura** FUNDACIÓN MAPFRE

Textos: María Arango y María Brañas. Diseño gráfico: Mar Ferrero

Información y reservas: **91 323 28 72**

www.fundacionmapfre.com



VISITAS-TALLER FUNDACIÓN MAPFRE



Odilon Redon



Odilon Redon. *Mi retrato*, 1867
Musée d'Orsay © RMN (Musée d'Orsay) / Hervé Lewandowski



¿Quién es Odilon Redon?

Bertrand –Jean Redon nació en **Burdeos** (Francia) en 1840.

Desde muy pequeño fue un niño delicado y de frágil salud. Por eso, sus padres, Bertrand y Marie-Odile, decidieron que se criara en el campo, junto a un anciano tío suyo. Lejos de su casa, se convirtió en un niño soñador y melancólico que aprendió a dibujar antes que a leer y a escribir.

A los 11 años regresó junto a su familia a la ciudad de Burdeos. Empezó tarde el colegio y no le gustaba estudiar de memoria, sin embargo le encantaba la música, la lectura, el arte... A los 15 años convenció a sus padres para tomar clases de dibujo con el acuarelista **Stanislas Gorin**, quien le llevó a visitar exposiciones de artistas como **Millet, Delacroix** o **Moreau**.

Y tanto le gustó el arte que decidió dedicarse a la pintura, desoyendo los consejos de su padre, que quería que fuera arquitecto.

Sus primeros trabajos fueron ilustraciones en blanco y negro: dibujos al carboncillo, litografías y grabados. Gracias a que muchos de estos dibujos fueron publicados en los periódicos y revistas de la época, Odilon Redon comenzó a ser conocido entre los artistas e intelectuales.

Posteriormente experimentó con otras técnicas, creando cuadros llenos de luz y de color.

Odilon Redon fue un artista muy imaginativo. Su obra refleja su mundo interior, sus sueños y fantasías. Pintó las emociones y las ideas, creando imágenes misteriosas. Fue uno de los grandes pintores simbolistas, y estuvo también relacionado con otros movimientos artísticos, como los Nabis*.

Cuando murió en 1916 era ya uno de los artistas más famosos de su época en Francia.

¿Te has fijado en el nombre de su madre? Odile. De ella tomó el apodo por el que se le conoce: **Odilon Redon**.



¿Sabías que...?

Doce años antes del nacimiento de Odilon Redon, en Burdeos vivió el gran artista español Francisco de Goya.

Redon fue un gran admirador de Goya y realizó un álbum de litografías* que tituló *Homenaje a Goya*.



(* La litografía es una manera de imprimir los dibujos grabándolos previamente en una piedra caliza.

(*Nabis) Denominación de un grupo de artistas franceses de finales del siglo XIX caracterizados por su preocupación por transmitir ideas y emociones a través de las formas y los contenidos

Busca imágenes de obras de otros artistas de imaginación desbordante, como:

El Bosco, William Blake, Piranesi, Füssli, Goya...



El Bosco. El jardín de las delicias. (detalle). Museo del Prado.

“El negro es el color más esencial”

PESADILLAS y sueños

“Es una evolución de mi arte, creo. ¿Dónde están esos negros?”

Odilon Redon comenzó a pintar en un momento en el que estaba de moda el Impresionismo. Sin embargo, mientras los impresionistas experimentaban con el color, Redon trabajaba en su serie de dibujos y litografías, que él mismo llamó *Los Negros*.

Uno de sus maestros fue **Rodolphe Bresdin**, un imaginativo artista romántico con el que aprendió la técnica del grabado y la litografía.

En su primer álbum de litografías, titulado *En el sueño*, aparecen ya algunos de los temas clásicos de su obra: los ojos, las cabezas cortadas, seres volando...



¡Observa este dibujo!

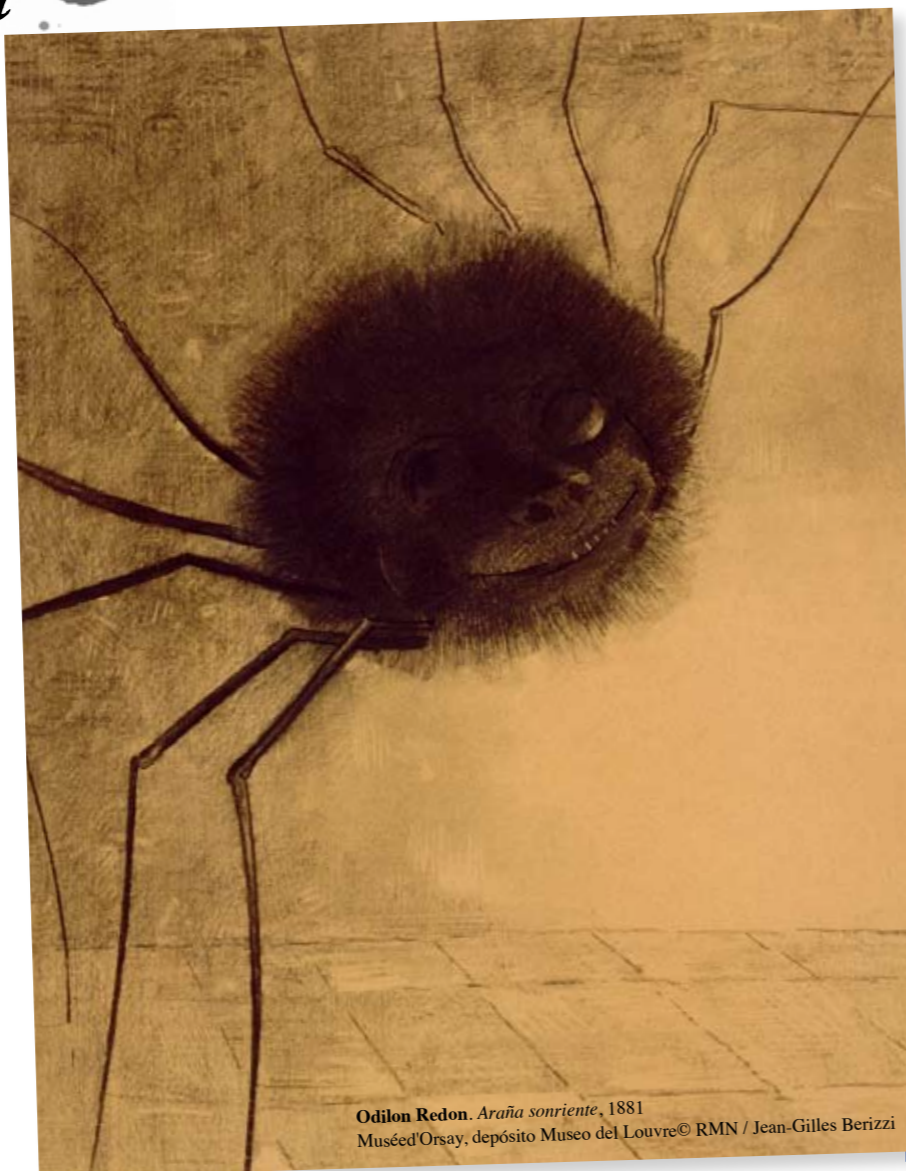
Una araña velluda con rostro humano sonríe sarcásticamente.

¿Cómo te hace sentir?

¿Dónde puedes ver este tipo de imágenes?

¿Crees que existen arañas así?

Odilon Redon parece haberla sacado de una pesadilla.



Odilon Redon. Araña sonriente, 1881
Muséed'Orsay, depósito Museo del Louvre© RMN / Jean-Gilles Berizzi

Redon dibuja criaturas y seres inverosímiles, fantásticos, fruto de su imaginación. Con sus obras crea un universo artístico plagado de escenas inquietantes.



Deja volar tu imaginación

Crea tu propio álbum de monstruos a la manera de Redon: imagina fantasmas, cíclopes, personajes mitad animal mitad demonio...

El siglo XIX, en el que vivió Odilon Redon, fue una época de grandes avances científicos:

Uno de los grandes amigos del pintor fue el botánico **Armand Clavaud**, encargado del Jardín Botánico de Burdeos, que le hizo descubrir a través del microscopio los microorganismos y le incitó a leer artículos y revistas científicas en las que se divulgaban los descubrimientos de biología más recientes. Estos descubrimientos científicos inspiraron algunas de las obras de Redon.



En 1859 el científico Charles Darwin publicó su teoría sobre *El origen de las especies por medio de la selección natural*. Redon le dedica su álbum de litografías "Los orígenes".



¿Sabías que...?

Odilon envió un ejemplar de "Los orígenes" a otro gran científico de la época:

Louis Pasteur.

Investiga:

¿Qué gran descubrimiento hizo Pasteur?
¿Qué relación tiene con este brik de leche?

La obra de Redon está íntimamente relacionada con su vida. Si los primeros años son oscuros y tristes, a partir de 1890 su obra se llena de color. El nacimiento de su hijo Ari coincide con esta época.

A Redon le gustaban mucho las flores y pintó muchos ramos, que su mujer Camille colocaba en jarrones.

¡Fíjate qué coloristas y decorativas resultan estas composiciones!



Odilon Redon. Planta verde en una urna, c. 1910-1912
Muséed'Orsay© RMN (Muséed'Orsay) / HervéLewandowski

En 1900 Odilon Redon recibió un encargo del **Barón Robert de Domecy** para realizar 18 pinturas murales para decorar el comedor de su nueva mansión en Domecy. Los paneles fueron realizados en París y trasladados posteriormente al emplazamiento definitivo.

Odilon no había realizado nunca un encargo así de grande y además, como no tenía formación como pintor, no conocía bien las técnicas empleadas para la pintura mural. Dominaba bien la técnica del pastel pero para estas obras de gran formato experimentó mezclando distintas técnicas (óleo, pastel, temple, caolín...)

Redon eligió decorar la estancia con flores y árboles, usando colores intensos para dar la sensación de un bosque luminoso lleno de fantasía.



Odilon Redon. Figura. Panel con personaje. Decoración de Domecy, 1900-1901.
Muséed'Orsay© RMN (Muséed'Orsay) / HervéLewandowski