

# Taller de escritura

Frontal del Altar de Cardet, segunda mitad del siglo XIII



## Observa esta pintura

las figuras parecen planas, muy parecidas entre sí, sin movimiento y muy rígidas.

En la pintura románica se utilizan muy pocos colores, que se separan por medio de líneas gruesas de color negro o rojo. El espacio se divide como si fueran viñetas de un cómic.

## Esta obra corresponde al frontal de un altar

En el centro aparece la figura más importante, en este caso la Virgen con el niño. Se encuentra dentro de un espacio en forma de almendra que se llama **mandorla**. Alrededor aparecen episodios de la historia de la Virgen.

**La primera escena** es la Anunciación y cuenta cómo un ángel se le apareció a la Virgen para anunciarle que iba a ser madre de Jesús.

**La segunda escena** es la Visitación de la Virgen a su prima Isabel, que también esperaba un hijo.

**La tercera escena** es el Nacimiento en la gruta de Belén y la Anunciación del ángel a los pastores para que visitaran al niño.

**La cuarta escena** es la Adoración de los Reyes Magos. De los tres personajes, ¿cuál crees que es Baltasar? Hasta el siglo XIV no se le representó como un rey de raza negra.

**La última escena** es la huida a Egipto de la Virgen con el niño para evitar que Herodes lo matara.



## Escribe tu propia historia

**Haz un cómic** contando tu vida utilizando un esquema parecido al de esta pintura. En el centro hazte un retrato y alrededor cuenta los episodios más importantes. Puedes poner el texto en bocadillos.



VISITAS-TALLER FUNDACIÓN MAPFRE



# EL ESPLENDOR DEL ROMÁNICO

Obras maestras de la colección del Museu Nacional d'Art de Catalunya

**Alrededor** del año 1000 se desarrolla en toda Europa el **arte románico**, considerado el primer estilo europeo. Su origen se sitúa en Francia y de allí se difunde a través de los caminos de peregrinación.

A España llega por el **Camino de Santiago**.

Los caminos de peregrinación son las rutas que recorren los fieles para llegar a ciudades como Santiago de Compostela, donde se veneran las reliquias del apóstol Santiago el Mayor.



La Península Ibérica a principios del S. XI

## ENREDARTE

Si quieres saber qué pasaba en el resto del mundo mientras en Europa se desarrollaba el arte románico accede a [www.enredarte.com](http://www.enredarte.com)



## Fíjate bien en esta pintura. ¿Qué animal crees que es?

Se trata de una criatura mitológica, llamada **grifo**.



Pinturas de San Pedro de Arlanza. Grifo, hacia 1210

**Muchos animales mitológicos** eran híbridos, es decir, resultado del cruce de dos o más animales distintos. El **grifo** tiene cuerpo de león y alas, cabeza y patas de águila. Simboliza la inteligencia y el valor de los dos animales más fuertes de la tierra y el aire unidos.

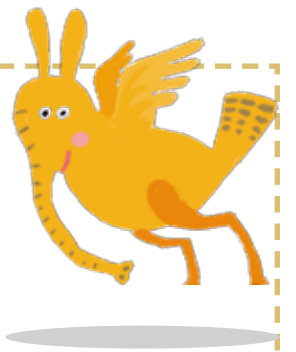
En el Monasterio de Arlanza, en Burgos, había una habitación dedicada a los reyes de Castilla, protectores del monasterio. La estancia fue decorada con este enorme animal, que custodiaba el palacio.



**¿Sabías que...?** El grifo se llama así porque en la Edad Media muchos de los desagües que había en los edificios de las ciudades estaban rematados con la forma de este animal mitológico.

## Crea tu criatura mitológica

Dibuja un animal imaginario mezclando las características de distintos animales. Puedes ponerle cabeza de elefante, cuerpo de pájaro y patas de canguro...



# FUNDACIÓN MAPFRE

EL ESPLENDOR DEL ROMÁNICO. Obras maestras de la colección del Museu Nacional d'Art de Catalunya

Exposición organizada por la FUNDACIÓN MAPFRE en colaboración con el MNAC

Del 9 de febrero al 15 de mayo de 2011

Salas de Exposiciones RECOLETOS Paseo de Recoletos, 23, 28004 Madrid

Gabinete Pedagógico Instituto de Cultura FUNDACIÓN MAPFRE

Textos: María Arango y María Brañas, con la colaboración de Chema Gómez. Diseño gráfico: Mar Ferrero. Fotografías: Fernando Maquieira

Información y reservas: 91 323 28 72 y 655 199 223

[www.enredarte.com](http://www.enredarte.com) portal educativo para jugar y aprender arte en español

[www.fundacionmapfre.com](http://www.fundacionmapfre.com)

Después del año 1000 surge una auténtica fiebre por la construcción de iglesias y monasterios.

El románico es un arte de carácter religioso. Las iglesias eran como libros donde los cristianos, que en su mayor parte no sabían leer ni escribir, podían observar las imágenes y aprender religión. Muchas de estas imágenes eran tan grandes, penetrantes e impresionantes que a muchos les provocaba temor de Dios.

### 1. Contrafuertes

Las iglesias y construcciones románicas son sólidas, de muros muy anchos con **contrafuertes**, que son unos refuerzos que se ponen en la parte exterior del muro para sustentar los pesados techos de piedra.

### 2. El arco de medio punto

Es un arco en forma de semicírculo, característico de la arquitectura románica. Da forma a las ventanas, las puertas y las bóvedas de los techos.

### 3. Pintura mural

El interior de las iglesias se decora con pinturas murales que narran episodios de la biblia, como este de **santa Catalina**.

Catalina era una princesa muy sabia que había nacido en Alejandría, Egipto. Según la leyenda se encontró con 50 filósofos a los que convenció para que se convirtieran al cristianismo. Que una mujer fuera tan sabia enfureció mucho al emperador Maximiliano, que ordenó torturarla. La pobre princesa se convirtió en mártir y Santa.



Disputa y Arresto de Santa Catalina, hacia 1241-1252



**Fíjate en esta pintura. ¿Qué episodio de la vida de Santa Catalina crees que está representado?**

Esta obra estaba pintada en su origen en los muros de la **Seo de Urgel**. Hoy en día la puedes ver en un museo porque a principios de siglo XX fue arrancada del muro y trasladada a una tela para conservarla mejor.

**ENREDARTE**  
Si quieres saber más sobre las iglesias románicas accede a [www.enredarte.com](http://www.enredarte.com)



La Virgen de All, Hacia 1200

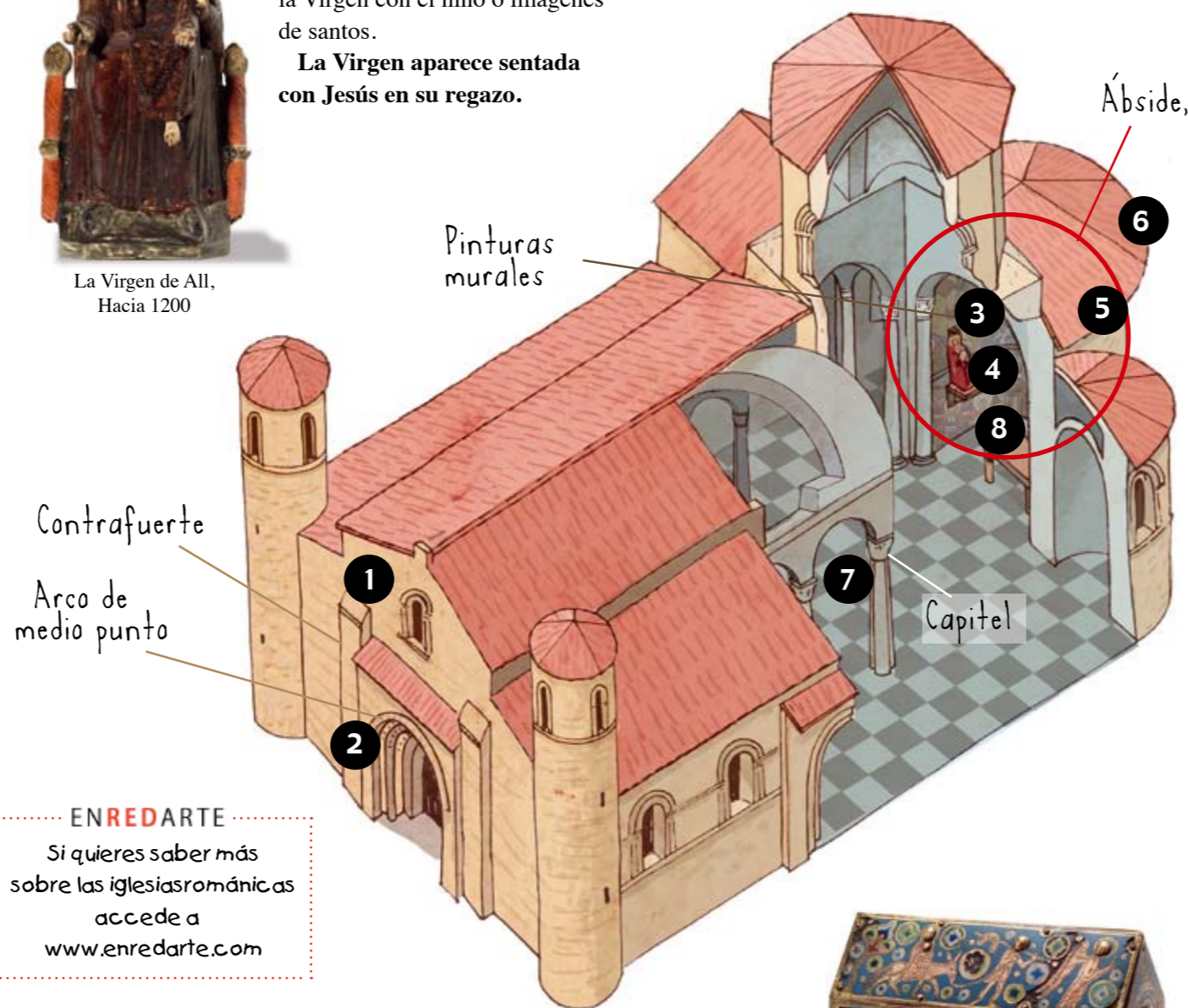
### 4. Tallas de madera

En los altares también se colocaban imágenes talladas en madera y policromadas en vivos colores que representaban la crucifixión de Cristo, la figura de la Virgen con el niño o imágenes de santos.

**La Virgen aparece sentada con Jesús en su regazo.**

### 6. El ábside

Está en la cabecera de la iglesia. Suele tener forma semicircular y en él se coloca **el altar**.



Arqueta de los Santos Inocentes, Limoges, hacia 1195-1200



### 5. Tesoros

En las iglesias estaba también el llamado **Tesoro**, conjunto de objetos realizados en oro, esmaltes y piedras preciosas, que mostraban su riqueza y prestigio.

**Pensad que el brillo del oro era interpretado como el reflejo de la luz divina.**

### 8. Altar de madera

El altar es una mesa consagrada sobre la que el sacerdote celebra la misa. En el románico se decoraba con pinturas o relieves.



Frontal del Altar de la Seo de Urgel o de los Apóstoles, segundo cuarto del siglo XII



**Fíjate en este frente de altar. ¿Quién piensas que es el personaje más importante? ¿Por qué?**

En las pinturas románicas sabemos rápidamente quién es el protagonista porque siempre es el más grande y suele colocarse en el centro. Los pintores de la época no imitaban la naturaleza y se permitían poner a los personajes en diferente tamaño según su importancia. Si te fijas bien los ojos y las manos son muy grandes ya que son las partes de cuerpo que permiten expresar.

**Fíjate también** en las miradas entre ellos. Todos los personajes de los laterales miran a la figura central.

**¿Cuántos colores ha utilizado el pintor?** Los colores que emplean son intensos y brillantes y se colocan de forma rítmica. Fíjate en los fondos: **amarillo - rojo - amarillo**. Aunque utiliza muy pocos colores parecen más porque se colocan haciendo contraste.

### 7. Los capiteles

La parte superior de las columnas está rematada por los **capiteles**. Suelen estar decorados con motivos geométricos, vegetales o con figuras.

En la arquitectura románica todos los elementos se utilizan para contar historias. Las cornisas, los arcos, las fachadas y los capiteles sobre las columnas se decoran con relieves que se adaptan al espacio que ocupan.



Capitel de San Nicolás, hacia 1200-1220