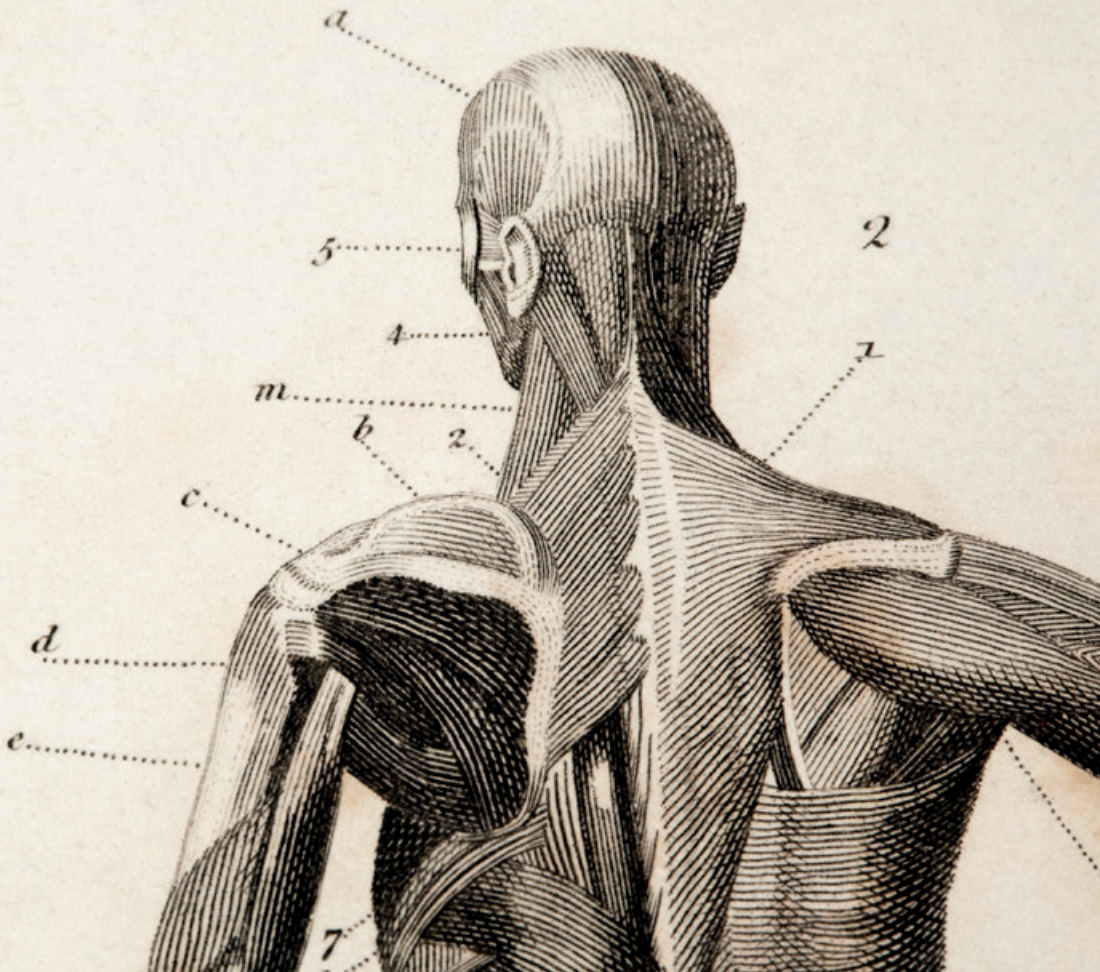


Jornada de Valoración del Daño Corporal

Aspectos médico jurídicos en la VDC



Presentación

Fundación Mapfre siempre ha mostrado una sensibilidad y una vocación hacia la formación y divulgación sanitaria. En ese ámbito se ha tenido muy presente una disciplina médica muy relacionada con el sector asegurador como es la Valoración del Daño Corporal. Siguiendo esta línea, una vez más queremos convocar a todos aquellos actores implicados en la Valoración de lesiones a participar en esta interesantísima jornada que, con la colaboración de los Centros Técnicos Norte y Noroeste de Mapfre España, se celebrará en la ciudad de Santander.

Desde el Comité Científico hemos puesto todo nuestro empeño en centrar el foco de esta jornada en asuntos que tengan una repercusión práctica en nuestro día a día, por lo que se han buscado temas que todos tenemos en nuestra mesa y nuestra cabeza: cómo sacar el máximo provecho de las pruebas diagnósticas a la hora de realizar una valoración y, por supuesto, intentar profundizar en la valoración de las lesiones de raquis.

Para ello, en las dos mesas organizadas, contaremos con la participación de reputados especialistas de diferentes áreas, que sin olvidar su especialidad nos ayudarán, desde un punto de vista práctico a aplicar sus conocimientos y experiencia a nuestra labor pericial. Temas como la aplicación en la valoración de la electromiografía, las pruebas de imagen y la termografía médica más avanzada serán puestos sobre la mesa y se debatirá sobre sus indicaciones e interpretación médico-legal. De igual manera se abordará la problemática asociada a la valoración del traumatismo menor raquimedular. Para ello, se dará una visión global del tema, que será tratada desde diferentes puntos de vista: asistencial/terapéutico, pericial y jurídico.

Finalmente, la conferencia magistral nos ofrecerá una mirada experta sobre las novedades que nos aportan las recientes modificaciones en el Sistema para la Valoración de los Daños causados a las Personas en Accidentes de Circulación.

Esperamos que esta jornada contribuya a enriquecer el conocimiento, fortalecer la cooperación entre disciplinas y ofrecer herramientas útiles para la práctica diaria.

Dirigido a:

Médicos forenses, especialistas en medicina legal, inspectores médicos, médicos de las EVI, médicos especialistas en Valoración del Daño Corporal, médicos asistenciales, especialistas en medicina del trabajo y médicos de Mutuas de Accidentes de Trabajo, magistrados, jueces y abogados, tramitadores de siniestros.

Comité científico

Juan José Alcorta Álvarez

Coordinador Médico VDC Centro Técnico Norte. Mapfre España.

Julio José Caballero Salgado

Subdirector Experto VDC. Mapfre España

Javier Díaz García

Jefe de Servicio Médico Centro Técnico Noroeste. Mapfre España

Luis David Guerra Chacón

Coordinador Médico VDC Centro Técnico Noroeste. Mapfre España.

M^o Milagros Gutiérrez López

Jefa de Servicio Médico Centro Técnico Norte. Mapfre España.

Antonio Guzmán Córdoba

Director del Área de Seguridad Vial, Salud y Prevención. Fundación Mapfre.

Información general

Secretaría técnica

Fundación MAPFRE

Área de Promoción de la Salud

salud@fundacionmapfre.org

Lugar de celebración

Paraninfo de la Magdalena

Calle Familia Real, 8. 39005 Santander

Inscripción:

Gratuita. Aforo limitado. Imprescindible formalizar inscripción hasta el 30 de abril.

<https://www.fundacionmapfre.org/blog/jornadas-valoracion-dano-corporal/>

Programa científico

8:30 – 9:00 Registro de asistentes

9:00 – 9:30 Inauguración de la Jornada

D. Antonio Guzmán Córdoba. Director del área de Seguridad Vial, Salud y Prevención. Fundación Mapfre.

D. José Manuel Aira Rodríguez. Director Técnico Territorial Mapfre España. Centro Técnico Noroeste.

.....

9:30 – 11:15 PRIMERA MESA

Indicación e interpretación de Pruebas Complementarias en VDC

Interpretación del electromiograma y su utilización clínica y médico legal.

Dra. Alejandra Meneses Ramos. Especialista en Neurofisiología.

Evolución lesional en radiodiagnóstico: Del evento agudo a la cronicidad.

Dr. Luis Cerezal Pesquera. Especialista en Radiodiagnóstico.

Valor pericial de la Termografía Médica Avanzada.

Dra. Concepción González Sánchez. Directora Médica en Innovación e Investigación en Medyther y Gestimédica. Máster en Valoración del Daño Corporal. Médico Analista en Termografías.

Moderador: Dr. Javier Díaz García. Jefe de Servicio Médico Centro Técnico Noroeste. Mapfre España.

Coloquio

.....

11:15 – 11:45 Pausa – café

.....

11:45 – 13:00 SEGUNDA MESA

Aspectos médico-jurídicos en la valoración del traumatismo menor del raquis

Guías Clínicas: Pautas de tratamiento en traumatismos menores de raquis.

Dr. Víctor Gálvez Castiella. Médico especialista en Medicina Física y Rehabilitación. Máster en Valoración del Daño Corporal.

Consideraciones médico-legales en la valoración del raquis.

Dr. Javier Pérez de la Torre. Especialista en M. Física y Rehabilitación. Máster en Valoración del Daño Corporal. Máster en Traumatología del Deporte.

Valoración de la prueba pericial a la luz del Artículo 135.

Ilmo. Sr. Jaime Anta González. Presidente del Tribunal de Instancia de Santander.

Moderador: Dr. Juan José Alcorta Álvarez. Coordinador Médico VDC Centro Técnico Norte. Mapfre España.

Coloquio

.....

13:00 – 13:30 CONFERENCIA MAGISTRAL

Mejoras en el Sistema para la Valoración de los daños causados a las personas en accidentes de circulación

Ilma. Sra. M^ª Cruz Aparicio Redondo. Magistrada. Letrada del Gabinete Técnico del Tribunal Supremo-Sala civil.

Presentación: D. Juan Francisco Míguens Rodríguez. Jefe de proveedores Red Jurídica Mapfre España.

.....

13:30 Clausura de la Jornada

Dra. Milagros Gutiérrez López. Jefa de Servicio Médico Centro Técnico Norte. Mapfre España.

VINO ESPAÑOL

Fundación mapfre

SÍGUENOS



www.fundacionmapfre.org