

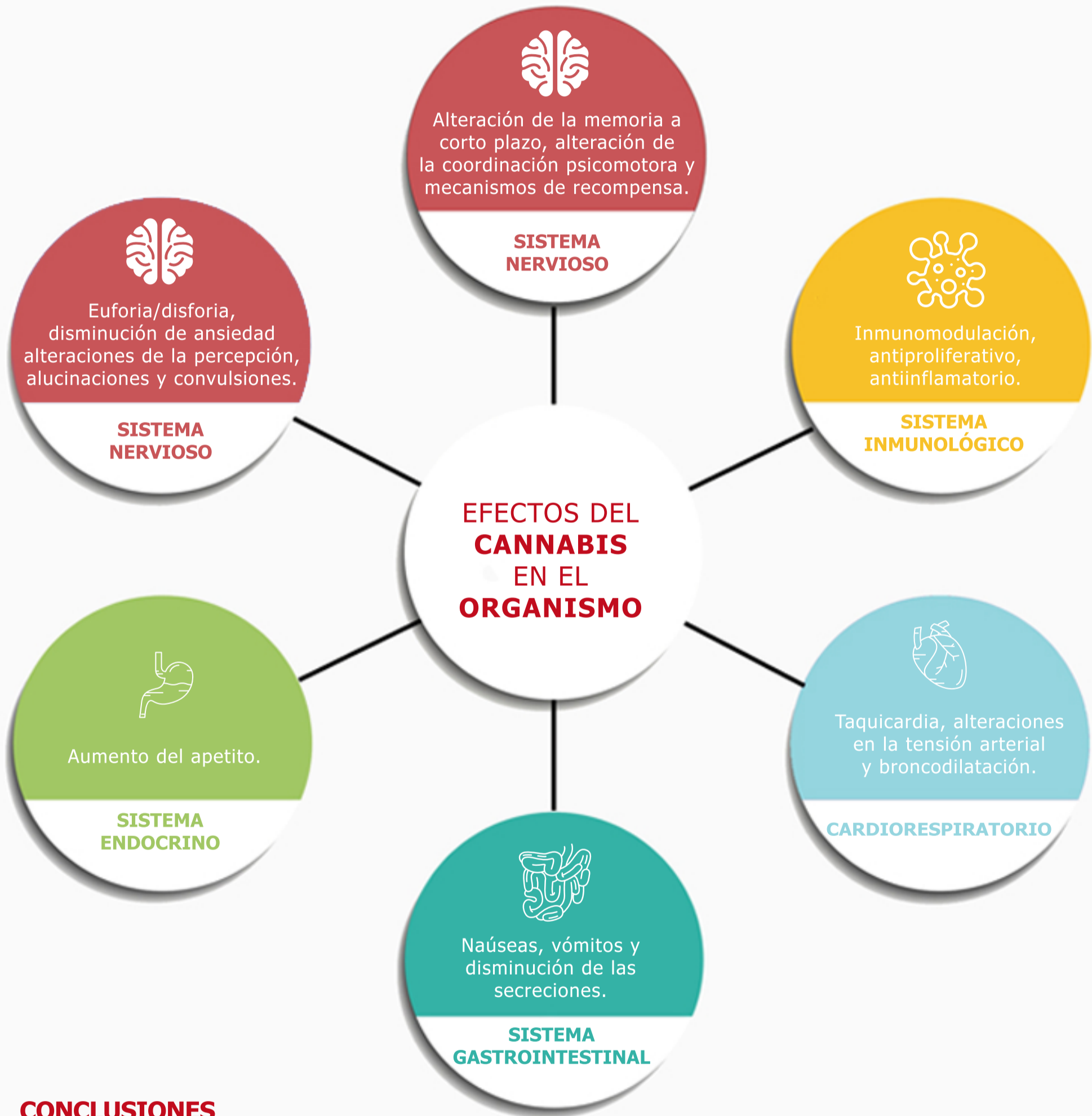
EFFECTOS DEL CANNABIS

El **cannabis** es la tercera droga más consumida en el mundo después del alcohol y el tabaco.

La **Cannabis Sativa** es una planta herbácea que crece espontáneamente en regiones tropicales y subtropicales. Está **compuesta por 400 productos químicos** y más de 66 cannabinoides.

El consumo de cannabis no está asociado a mortalidad directa ya que no tiene receptores en el tronco cerebral, donde están las neuronas que controlan las funciones vitales.

Su problema deriva de los efectos sobre el sistema nervioso central a largo plazo.



CONCLUSIONES

- 1** El consumo de cannabis **eleva 2-3 veces el riesgo** de tener o provocar un accidente de tráfico.
- 2** El **riesgo se multiplica** si se consume cannabis **asociado a otras drogas** ilegales o **alcohol**.
- 3** Los **controles rutinarios** de carretera de detección de drogas en saliva, **detectan el consumo reciente de cannabis**.
- 4** El **cannabis medicinal y los cannabinoides** medicinales, **tienen escasas indicaciones autorizadas** en nuestro país. Son fármacos que se dispensan en las farmacias de los hospitales. Estos fármacos también darán positivos en los controles de la Policía y Guardia Civil.
- 5** El **médico** debe **informar** a los pacientes de los **efectos secundarios** de estos fármacos, advirtiéndoles de la necesidad de **llevar en el coche un informe que acredite que están en tratamiento médico supervisado**.